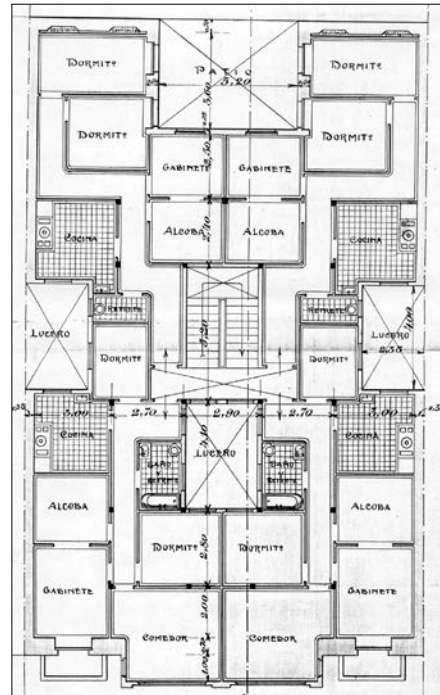
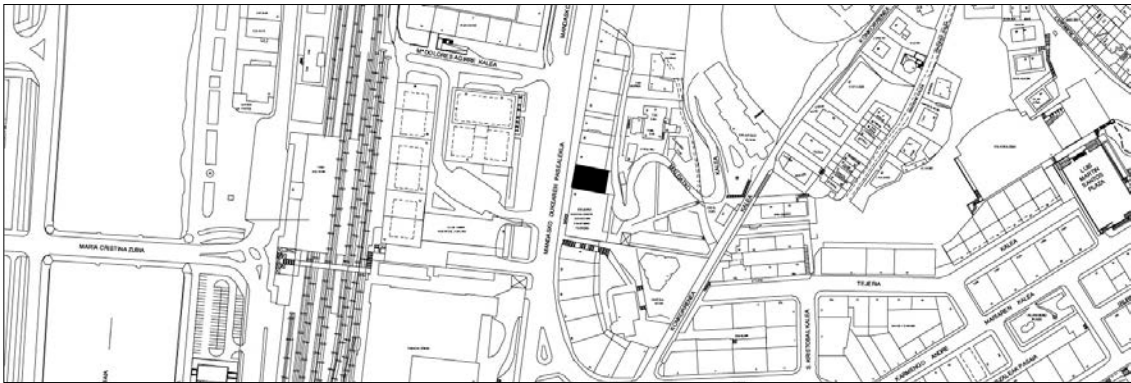


**BIZITEGI ERAIKINA**  
D MAILA

**MANDASKO DUKEAREN PASEALEKUA 37**



Egilea eta data: Roberto Garcia Ochoa; 1924.

**Deskribapena**

Mehelinen arteko eraikina, behe oina (erdisotoan eta bastardean banatua) eta sei goi oin (azkena atzeraemana, gorputz zentral irekia izan ezik) dituena. Fatxada entokatua, hormigoizko begiratoki irten zentrala duena, galeria ireki baten bidez errematatua seigarren oinaren parean. Galeria irekia eta bosgarren oina hegalkin bikoitzeko teilatu hegalen bidez errematatu dira. Jatorri menditarreko eklektizismoa.

**Babes erregimena**

1. Erregimen orokorra:
  - Plan Berezi honen D babes mailan integratzearekin loturikoa.
  - Testuinguru horretan, fatxadaren tratamendua, bertako baoen konfigurazioa, instalazio, publizitate elementu, seinale eta olana eta abarren ezarpena, Plan Berezi honetako Ordenantza Orokorretako babes maila horretarako ezarritako gai horiek erregulatzen dituzten irizpide orokorretara egokituko da.
2. Berariazko erregimena.
  - A. Babesetik kanpo utzitako elementuak edo zatiak: ez.
  - B. Fatxadako elementu edo zati iraunkorrak: elementu moldekatuak.
  - C. Esku hartzeko beste irizpide zehatz batzuk: ez, erregimen orokor hori arautzeko baldintzak betetzeari lotutakoak izan ezik, hala badagokio.