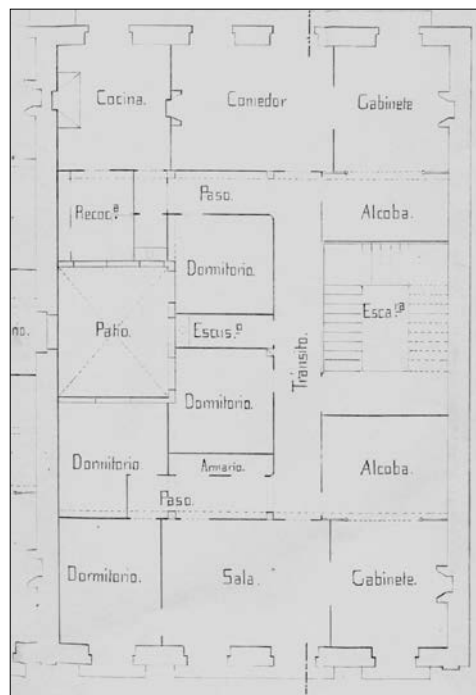


**BIZITEGI ERAIKINA**  
D MAILA**EASO 3**

Egilea eta data: Jose Clemente de Osinalde; 1881

**Deskribapena**

Mehelin arteko eraikina, behe oina, bost goi oin eta jasodura atzeraeman bat dituena (L. Elizalderen 1920ko proiektua). Harlanduzko fatxada, bao zentratean hormigoizko begiratokia duena (L. Elizalderen 1922ko proiektua). Begiralekuen, baoen eta balkoien tratamenduan islatzen den altuerako hierarkizazioa du. Harlanduzko apaindura du atariko baoa biltzeko. 1920. urtean, L. Elizalde berritu egin zuen jatorrizko bastardea, eta behe oin bihurtu zuen. Horrela, gaur egun dagoen espazio handia sortu zen (garai hartako proiektuaren aldean aldatuta dago gaur egun).

**Babes erregimena**

- 1.- Erregimen orokorra.  
Plan Berezi honen D babes mailan integratzearekin loturikoa.  
Testuinguru horretan, fatxadaren tratamendua, bertako baoen konfigurazioa, instalazio, publizitate elementu, seinale eta eguzki oihala, eta abarren ezarpena plan berezi honetako ordenantza orokorretan ezarritako babes maila hori arautzen duten irizpideetara egokituko dira.
- 2.- Berariazko erregimena.
  - A. Babesetik kanpo utzitako elementuak edo zatiak: jasodura atzeraemana (6. goi oina).
  - B.- Fatxadako elementu edo zati iraunkorrak: harlanduzko elementuak.
  - C.- Esku hartzeko beste irizpide zehatz batzuk: erregimen orokor hori arautzeko gainerako baldintzak betetzearekin lotzen direnak, behe oineko baoen konfigurazio bateratuarekin eta behe oineko fatxadaren materialekin lotzen direnak barne.