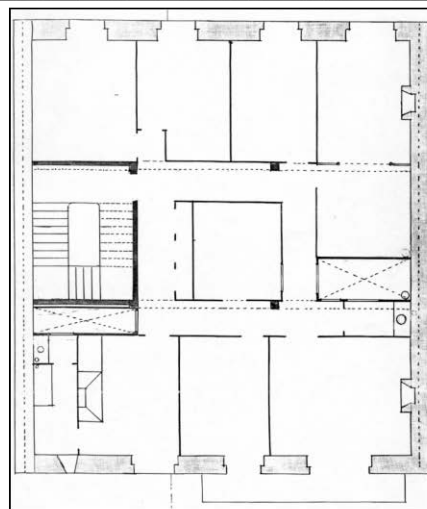
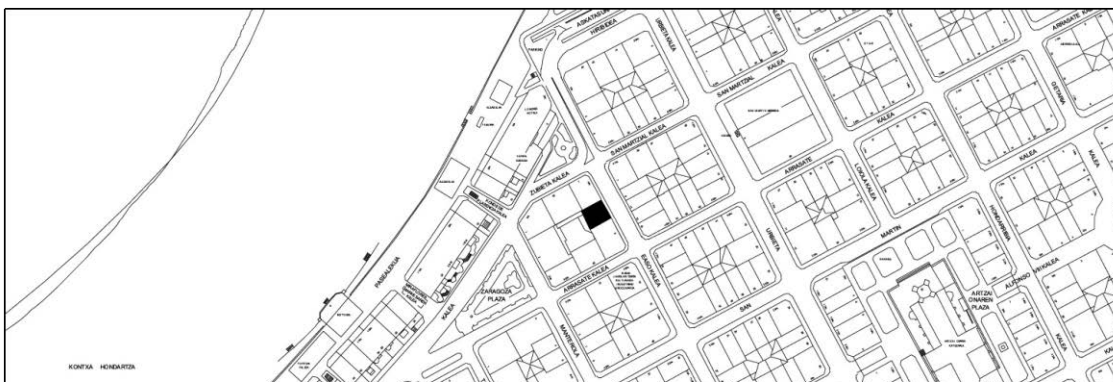


**BIZITEGI ERAIKINA**  
D MAILA**EASO 6**

Egilea eta data: Jose Clemente de Osinalde; 1900

**Deskribapena**

Mehilin arteko eraikina, behe oina, jatorriz hiru goi oin eta teilatupeko oin bat, mantsarda moduan, dituen. Harlanduzko fatxada, ezkerreko bakoan zurezko begiratokia duena. Forma, egile eta datari dagokionez, Easo 8koaren berdina da, baina ez da proiektu bateratua. 1939. urtean, Lucas Aldayk behe oineko bakoan konfigurazioa aldatu zuen.

**Babes erregimena**

- 1.- Erregimen orokorra.  
Plan Berezi honen D babes mailan integratzearekin loturikoa.  
Testuinguru horretan, fatxadaren tratamendua, bertako bakoan konfigurazioa, instalazio, publizitate elementu, seinale eta eguzki oihal, eta abarren ezarpena plan berezi honetako ordenantza orokorretan ezarritako babes maila hori arautzen duten irizpideetara egokituko dira.
- 2.- Berariazko erregimena.
  - A.- Babesetik kanpo utzitako kanpoko elementuak edo zatiak: estalkipe mantsardatu.
  - B.- Fatxadako elementu edo zati iraunkorrak: harlanduzko elementuak; begiratokia.
  - C.- Esku hartzeko beste irizpide zehatz batzuk:
    - \* Begiratokiaren tratamendua ordenantza orokor horietan ezarritako irizpideetara egokituko da.
    - \* Erregimen orokor hori arautzeko gainerako baldintzak betetzearekin lotzen direnak –behe oineko bakoan konfigurazio bateratuarekin lotzen direnak barne-. Ildo horretan, 1939ko behe oinaren konfigurazio proiektua hartuko da erreferentzia gisa.