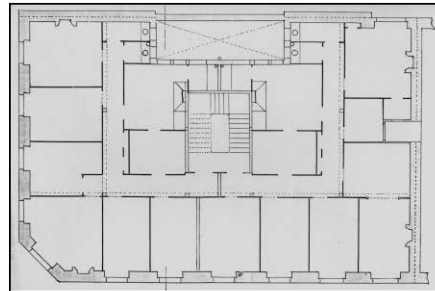
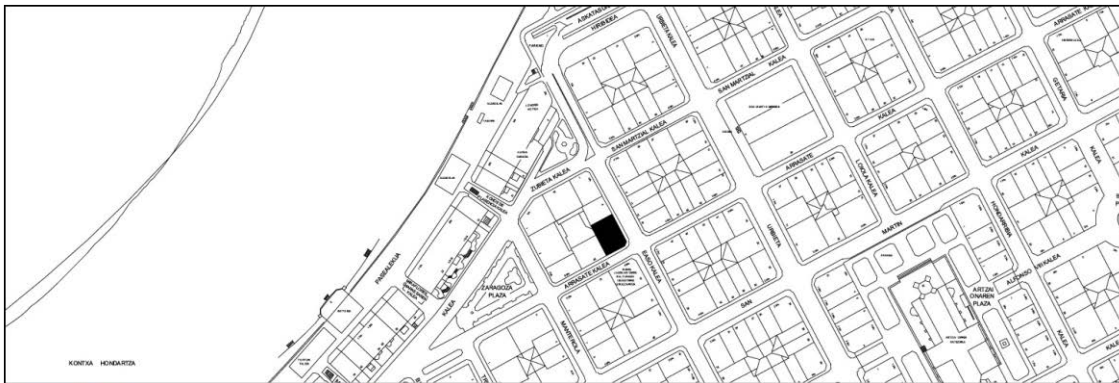


BIZITEGI ERAIKINA
D MAILA**EASO 8**

Egilea eta data: Jose Clemente de Osinalde; 1900

Deskribapena

Kantoiko eraikina, behe oina gehi lau goi oin dituen, horietako azkena jatorrizko mantsardaren aldaketa gisa (orain fatxadaren planoan dago ia). Harlanduzko fatxada, alakan dekoratutako zurezko begiratokiak dituena, kantoian eta Easo kalerako muturreko alboko baoan. Behe oineko baoak bikoitzak dira jatorriz, erdialdean harrizko mainelak dituzte Easo kaleko fatxadan; behe oineko hainbat bao aldatu egin dira (1943. urtean eta ondoren). Forma, egile eta datari dagokionez, Easo 6koaren berdina da, baina ez da proiektu bateratua.

Babes erregimena

- 1.- Erregimen orokorra.
Plan Berezi honen D babes mailan integratzearekin loturikoa.
Testuinguru horretan, fatxadaren tratamendua, bertako baoen konfigurazioa, instalazio, publizitate elementu, seinale eta eguzki oihal, eta abarren ezarpena plan berezi honetako ordenantza orokorretan ezarritako babes maila hori arautzen duten irizpideetara egokituko dira.
- 2.- Berariazko erregimena.
 - A.- Babesetik kanpo utzitako kanpoko elementuak edo zatiak: 4. goi oina (jasodura).
 - B.- Fatxadako elementu edo zati iraunkorrak: harlanduzko elementuak; begiratokia.
 - C.- Esku hartzeko beste irizpide zehatz batzuk: erregimen orokor hori arautzeko baldintzak betetzearekin lotzen direnak –behe oineko baoen konfigurazio bateratuarekin lotzen direnak barne–.