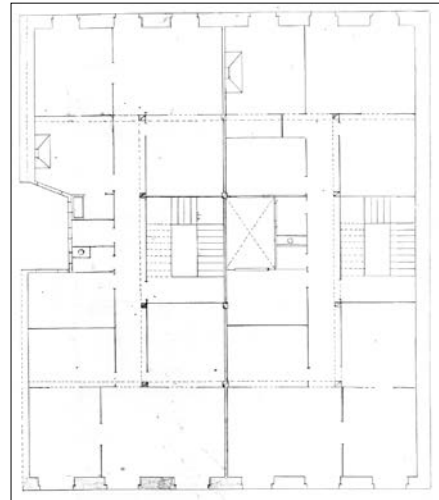


**BIZITEGI ERAIKINA**  
D MAILA

**EASO 9**



Egilea eta data: José Galo Aguirresarobe; 1877.

**Deskribapena**

Mehelin arteko eraikina, jatorriz behe oina eta lau goi oin dituena, azkena zertxobait atzera emana. Harlanduzko fatxada du behe oinean, eta zeramikaz xaflatuta dago goi oinetan. Hirugarren oinera arte, ezkerreko bakoan zuzeko begiratokiak ditu (1906koak). Proiektu komuna Easo 11koarekin.

**Babes erregimena**

1.- Erregimen orokorra.

Plan Berezi honen D babes mailan integratzearekin loturikoa.

Testuinguru horretan, fatxadaren tratamendua, bertako bakoaren konfigurazioa, instalazio, publizitate elementu, seinale eta eguzki oihal, eta abarren ezarpena plan berezi honetako ordenantza orokorretan ezarritako babes maila hori arautzen duten irizpideetara egokituko dira.

2.- Berriazko erregimena.

A. Babesetik kanpo utzitako kanpoko elementuak edo zatiak: 4. goi oina, atzera emana.

B.- Fatxadako elementuak edo zati iraunkorrak: harlanduzko elementuak.

C.- Esku hartzeko beste irizpide zehatz batzuk:

\* Begiratokiaren tratamendua ordenantza orokor horietan ezarritako irizpideetara egokituko da.

\* Erregimen orokor hori arautzeko gainerako baldintzak betetzeari loturikoa.