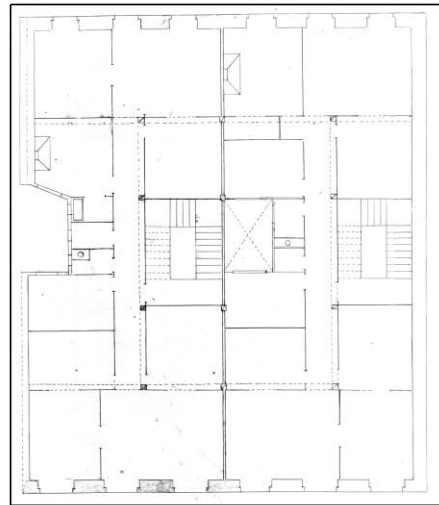
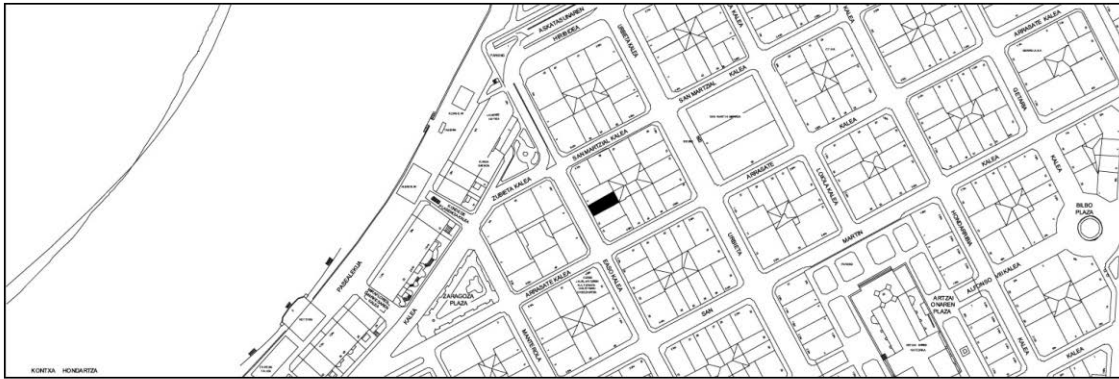


**BIZITEGI ERAIKINA**  
D MAILA

**EASO 11**



Egilea eta data: José Galo Aguirresarobe; 1877.

**Deskribapena**

Mehelin arteko eraikina, jatorriz behe oina eta lau goi oin dituen, azkena zertxobait atzera emana. Harlanduzko fatxada behe oinean eta entokatua goi oinetan. Baoak azpadurekin nabarmenduta daude. Proiektu komuna Easo 9rekin.

**Babes erregimena**

1.- Erregimen orokorra.

Plan Berezi honen D babes mailan integratzearekin loturikoa.

Testuinguru horretan, fatxadaren tratamendua, bertako baoen konfigurazioa, instalazio, publizitate elementu, seinale eta eguzki oihal, eta abarren ezarpena plan berezi honetako ordenantza orokorretan ezarritako babes maila hori arautzen duten irizpideetara egokituko dira.

2.- Berariazko erregimena.

A. Babesetik kanpo utzitako kanpoko elementuak edo zatiak: 4. goi oina, atzera emana.

B.- Fatxadako elementu edo zati iraunkorrak: harlanduzko elementuak.

C.- Esku hartzeko beste irizpide zehatz batzuk: erregimen orokor hori arautzeko baldintzak betetzearekin loturikoak.