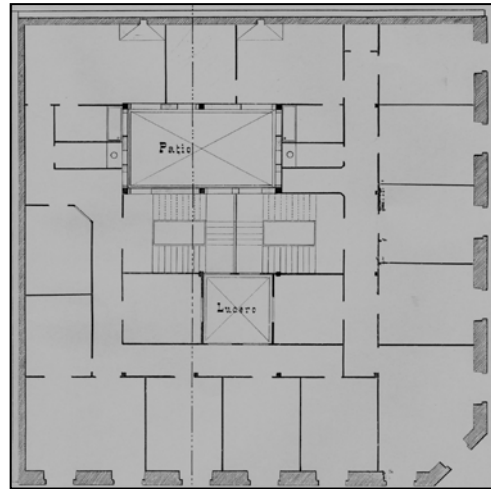
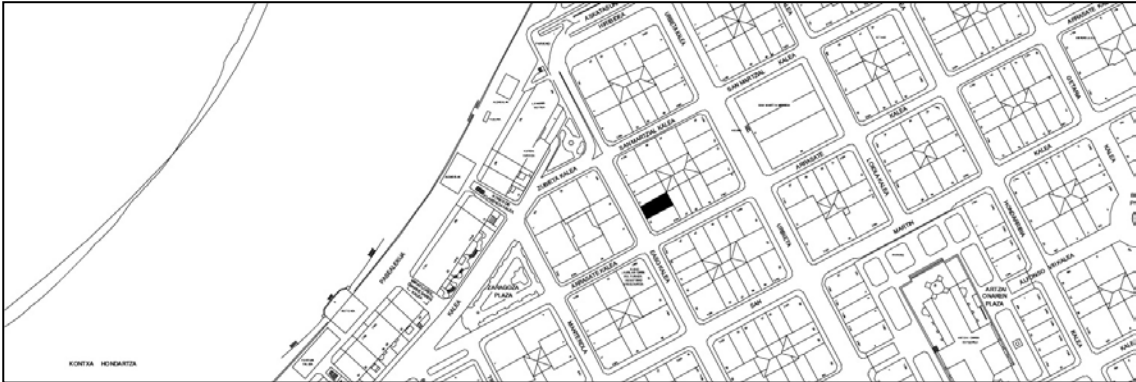


BIZITEGI ERAIKINA
D MAILA

EASO 13



Egilea eta data: Matías Arteaga; 1880.

Deskribapena

Mehelin arteko eraikina, jatorriz behe oina, hiru goi oin eta teilatupeko oin bat, mantsardan, dituena. Harlanduzko fatxada, baоек eta frontoiek azpadurak dituzte. Baterako proiektua Easo 15arekin.

Babes erregimena

1.- Erregimen orokorra.

Plan Berezi honen D babes mailan integratzearekin loturikoa.

Testuinguru horretan, fatxadaren tratamendua, bertako baoen konfigurazioa, instalazio, publizitate elementu, seinale eta eguzki oihal, eta abarren ezarpena plan berezi honetako ordenantza orokorretan ezarritako babes maila hori arautzen duten irizpideetara egokituko dira.

2.- Berariazko erregimena.

A. Babesetik kanpo utzitako kanpoko elementuak edo zatiak: estalkipe mantsardatu.

B.- Fatxadako elementu edo zati iraunkorrak: harlanduzko elementuak.

C.- Esku hartzeko beste irizpide zehatz batzuk:

* Begiratokiaren tratamendua ordenantza orokor horietan ezarritako irizpideetara egokituko da.

* Erregimen orokor hori arautzeko baldintzak betetzearekin lotzen dira gainerako irizpideak –behe oineko baoen konfigurazio bateratuarekin lotzen direnak barne–.