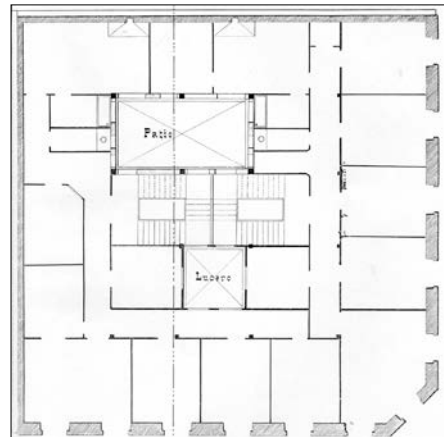


BIZITEGI ERAIKINA
D MAILA

EASO 15



Egilea eta data: Matías Arteaga; 1880.

Deskribapena

Kantoiko eraikina, jatorriz behe oina, hiru goi oin eta teilatupeko oin bat, mantsardatua, dituena. Harlanduzko fatxada, kantoiko alakan hormigoizko begiratokia du. Baterako proiektua Easo 13arekin.

Babes erregimena

- 1.- Erregimen orokorra.
Plan Berezi honen D babes mailan integratzearekin loturikoa.
Testuinguru horretan, fatxadaren tratamendua, bertako baoen konfigurazioa, instalazio, publizitate elementu, seinale eta eguzki oihal, eta abarren ezarpena plan berezi honetako ordenantza orokorretan ezarritako babes maila hori arautzen duten irizpideetara egokituko dira.
- 2.- Berariazko erregimena.
 - A. Babesetik kanpo utzitako kanpoko elementuak edo zatiak: estalkipe mantsardatu.
 - B.- Fatxadako elementu edo zati iraunkorrak: harlanduzko elementuak.
 - C.- Esku hartzeko beste irizpide zehatz batzuk:
 - * Begiratokiaren tratamendua ordenantza orokor horietan ezarritako irizpideetara egokituko da.
 - * Erregimen orokor hori arautzeko baldintzak betetzearekin lotzen dira gainerako irizpideak –behe oineko baoen konfigurazio bateratuarekin lotzen direnak barne–.