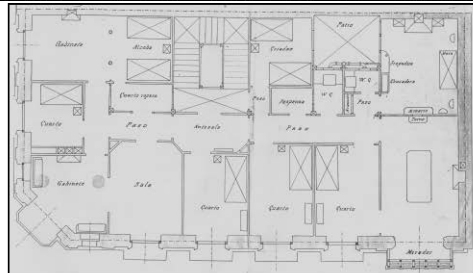


BIZITEGI ERAIKINA
D MAILA**EASO 16****Egilea eta data: Carlos Ibero; 1890.****Deskribapena**

Kantoiko eraikina, behe oina eta zazpi goi oin dituen (7.a teiltupean), azken lauak geroagoko jasoduran (1947-1955). Lehen jasoduran, eutsi egiten zaio antzinako teiltupe mantsardatuaren baen harrizko azpadurari. Harlanduzko fatxada du, kuxindurak, baen azpadurak, puntu Erdiko arkuak eta abar dituen, baita jasodurak ere. Zurezko begiratokiak ditu kantoiko alakan eta San Martin kaleko ertzeko alboan. Begiratokiak –eta behe oinean dagokion baoa– biltzen dituzten bao berezi bidez egin da kantoia konposizio balorazioa.

Babes erregimena

1.- Erregimen orokorra.

Plan Berezi honen D babes mailan integratzearekin loturikoa.

Testuinguru horretan, fatxadaren tratamendua, bertako baen konfigurazioa, instalazio, publizitate elementu, seinale eta eguzki oihal, eta abarren ezarpena plan berezi honetako ordenantza orokorretan ezarritako babes maila hori arautzen duten irizpideetara egokituko dira.

2.- Berariazko erregimena.

A.- Babesetik kanpo utzitako kanpoko elementuak edo zatiak: jasodurak (4., 5. eta 6. goi oinak).

B.- Fatxadako elementuak edo zati iraunkorrak: harlanduzko elementuak.

C.- Esku hartzeko beste irizpide zehatz batzuk: erregimen orokor hori arautzeko baldintzak betetzearekin loturikoak.