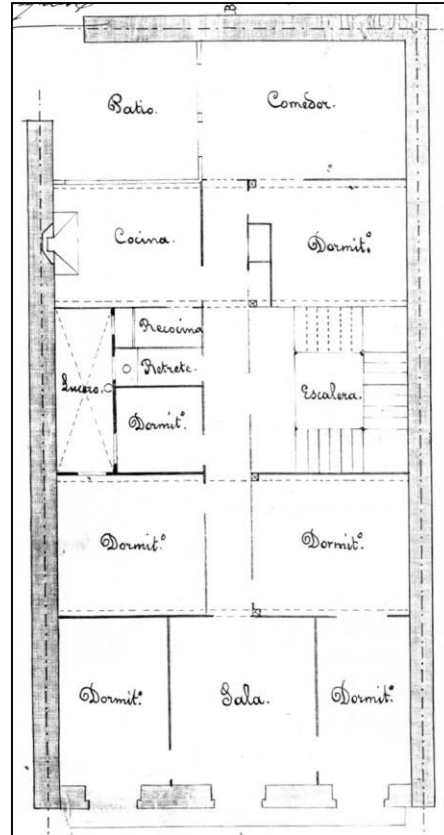
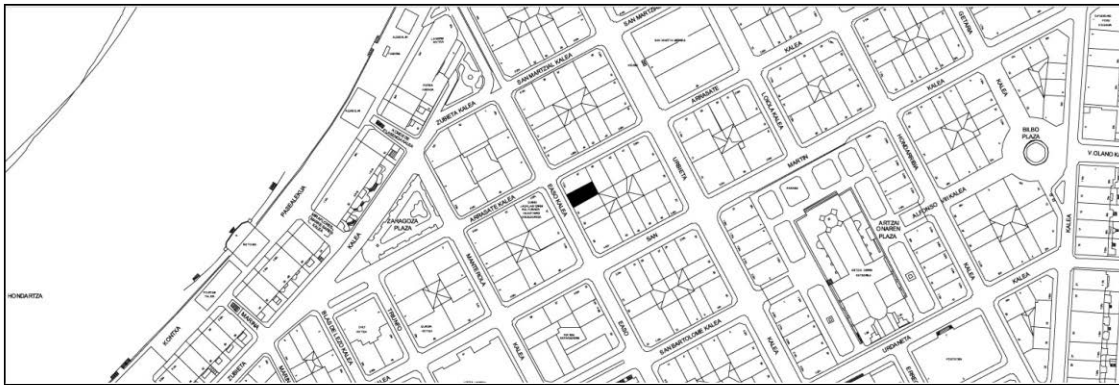


**BIZITEGI ERAIKINA**  
D MAILA

**EASO 19**



**Egilea eta data: Miguel Irastorza; 1885.**

**Deskribapena**

Mehelin arteko eraikina, jatorriz behe oina eta bost oin dituen (azkenak, mantsardatuak, oso aldatua du akabera). Harlanduzko fatxada du behe oinean, eta zeramikaz xaflatuta dago goi oinetan. Behe oineko bao bikoitza jatorrizkoa da, ez, ordea, ezkerraldean zabaldu den atea.

**Babes erregimena**

- 1.- Erregimen orokorra.  
Plan Berezi honen D babes mailan integratzearekin loturikoa.  
Testuinguru horretan, fatxadaren tratamendua, bertako baoen konfigurazioa, instalazio, publizitate elementu, seinale eta eguzki oihal, eta abarren ezarpena plan berezi honetako ordenantza orokorretan ezarritako babes maila hori arautzen duten irizpideetara egokituko dira.
- 2.- Berariazko erregimena.
  - A. Babesetik kanpo utzitako kanpoko elementuak edo zatiak: 5. goi oina, mantsardatua.
  - B.- Fatxadako elementu edo zati iraunkorrak: ez.
  - C.- Esku hartzeko beste irizpide zehatz batzuk: fatxadaren eta behe oineko baoen konfigurazio bateratua.