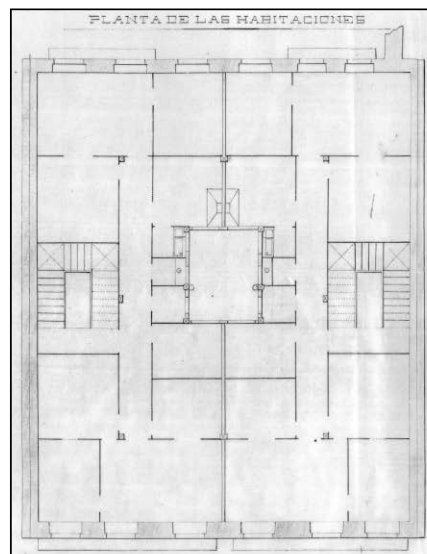
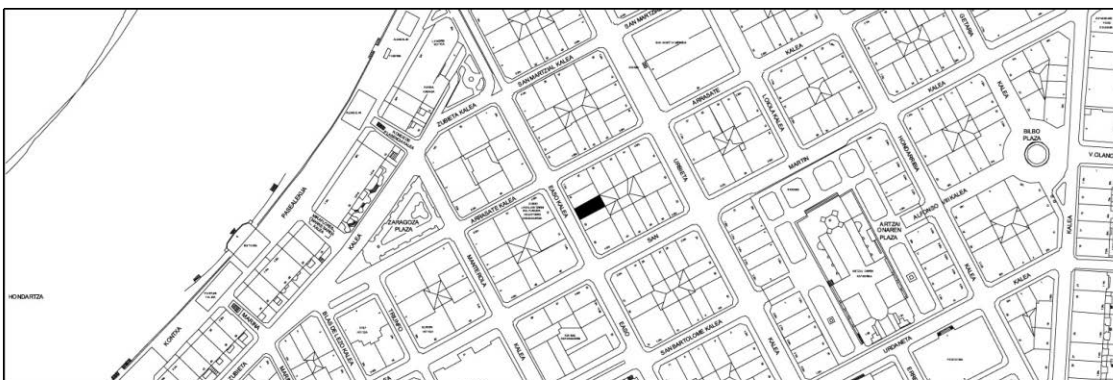


BIZITEGI ERAIKINA
D MAILA**EASO 21****Egilea eta data: Miguel Irastorza; 1884.****Deskribapena.**

Mehelin arteko eraikina, jatorriz behe oina eta hiru goi oin dituen, baita 1933ko hiru jasodura ere: lehena (4. oina) zertxobait atzera emanda dago, baina zutabe bakandua aurrean dituela, eta teilatupeko oina txapitulekin ordezkatzeko ditu; bigarren jasodura (5. oina) mantsarda goratuan dago eta txapitulak ditu; eta hirugarren jasodura (6. oina) atzera emanda dago. Zeramikaz estalita dago fatxada, eta goi oinetan bao moldekatuko azpadurak ditu. Behe oinean xaflatuta dago, berriki egindako jarduera batean, eta, hala simpleagotu eta banalizatu egiten du jatorrizko egoera (23 zenbakikoarekin aldera daiteke). Jatorrizko proiektu komuna Easo 23rekin.

Babes erregimena**1.- Erregimen orokorra.**

Plan Berezi honen D babes mailan integratzearekin loturikoa.

Testuinguru horretan, fatxadaren tratamendua, bertako baen konfigurazioa, instalazio, publizitate elementu, seinale eta eguzki oihal, eta abarren ezarpena plan berezi honetako ordenantza orokorretan ezarritako babes maila hori arautzen duten irizpideetara egokituko dira.

2.- Berriazko erregimena.

A. Babesetik kanpo utzitako kanpoko elementuak edo zatiak: jasodurak (5., 6. eta 7. goi oinak).

B.- Fatxadako elementu edo zati iraunkorrak: harlanduzko elementuak (gaur egun ezkatuta).

C.- Esku hartzeko beste irizpide zehatz batzuk: erregimen orokor hori arautzeko baldintzak betetzearekin loturikoak.