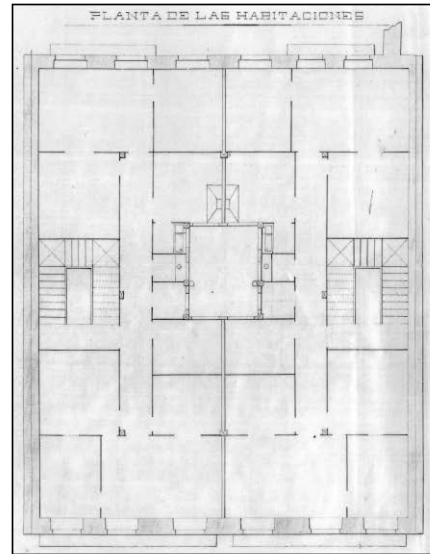
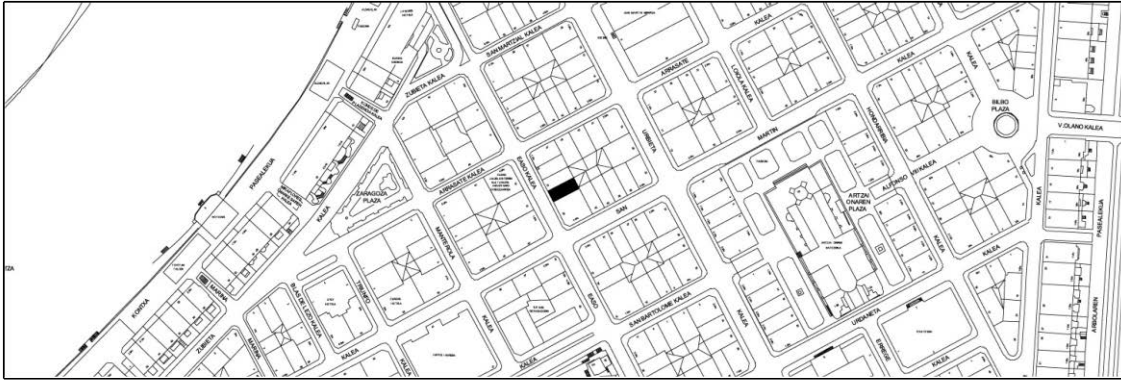


BIZITEGI ERAIKINA
D MAILA**EASO 23****Egilea eta data: Miguel Irastorza; 1884.****Deskribapena.**

Mehelinen arteko eraikina, jatorriz behe oina eta hiru goi oin dituen, gehi hiru jasodura: lehena (4. oina) fatxada planoan dago, txapitulak zituen jatorrizko teilatupea ordezkatzeko duena; bigarrena (5. oina) mentsarda goratua dago eta txapitulak ditu; eta hirugarren jasodura (6. oina) atzera emanda dago (azken biak 1931koak dira). Zeramikaz estalita dago fatxada, eta goi oinetan bao moldekatuko azpadurak ditu. Behe oinean, zati batean, hareharriz estalita dago (partzialki xaflatuta). Proiektu komuna Easo 21ekin.

Babes erregimena

1.- Erregimen orokorra.

Plan Berezi honen D babes mailan integratzearekin loturikoa.

Testuinguru horretan, fatxadaren tratamendua, bertako baoen konfigurazioa, instalazio, publizitate elementu, seinale eta eguzki oihala, eta abarren ezarpena plan berezi honetako ordenantza orokorretan ezarritako babes maila hori arautzen duten irizpideetara egokituko dira.

2.- Berariazko erregimena.

A. Babesetik kanpo utzitako kanpoko elementuak edo zatiak: jasodurak (5., 6. eta 7. goi oinak).

B.- Fatxadako elementu edo zati iraunkorrak: harlanduzko elementuak.

C.- Esku hartzeko beste irizpide zehatz batzuk: ez, erregimen orokor hori arautzeko baldintzak betetzeari lotutakoak izan ezik, hala badagokio.