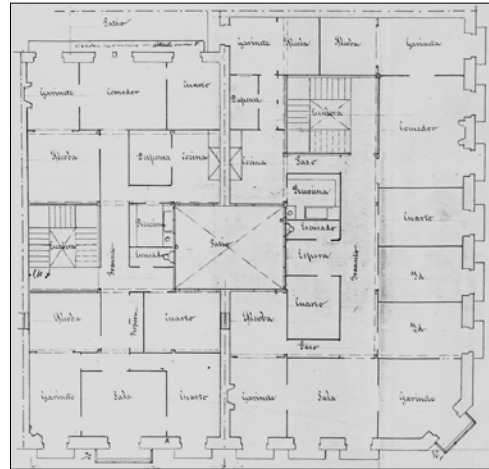


BIZITEGI ERAIKINA
D MAILA**EASO 27****Egilea eta data: José María Mújica; 1899****Deskribapena**

Kantoiko eraikina, jatorriz behe oina eta lau goi oin dituen (laugarrena mantsardatua zen eta 1946. urtean birmoldatu zuten), gehi bi jasodura atzera emanda. Harlanduzko fatxada, PVCzko begiratokia duena kantoiko alakan (1926ko zurezkoa ordezkatu duena). Horma atal itsuekin apainduta dago kantoia. Jatorrizko proiektu komuna San Martin 31rekin.

Babes erregimena

1.- Erregimen orokorra.

Plan Berezi honen D babes mailan integratzearekin loturikoa.

Testuinguru horretan, fatxadaren tratamendua, bertako baeen konfigurazioa, instalazio, publizitate elementu, seinale eta eguzki oihal, eta abarren ezarpena plan berezi honetako ordenantza orokorretan ezarritako babes maila hori arautzen duten irizpideetara egokituko dira.

2.- Berariazko erregimena.

A. Babesetik kanpo utzitako kanpoko elementuak edo zatiak: jasodura atzeraemanak (5. eta 6. goi oinak); begiratokia.

B.- Fatxadako elementu edo zati iraunkorrak: harlanduzko elementuak.

C.- Esku hartzeko beste irizpide zehatz batzuk:

* Begiratokiaren tratamendua ordenantza orokor horietan ezarritako irizpideetara egokituko da.

* Erregimen orokor hori arautzeko gainerako baldintzak betetzeari loturikoak.