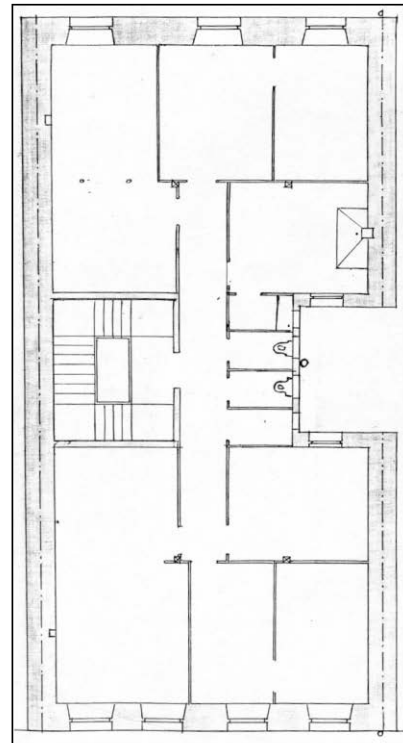


**BIZITEGI ERAIKINA**  
D MAILA

**EASO 29**



**Egilea eta data: Carlos Ibero; 1902.**

**Deskribapena.**

Mehelin arteko eraikina, jatorriz behe oina eta lau goi oin dituen, gehi bi jasodura atzeraemanak (1992koak). Jatorrizko goi oinen konposizio simetrikoa aldatu egin da ezker aldeko muturreko alboko baoan gaineratu den hormigoizko begiratokiarekin (Cortazar, 1922). Behe oinetako baoak asimetrikoak diren jatorrizko proiektutik.

**Babes erregimena**

1.- Erregimen orokorra.

Plan Berezi honen D babes mailan integratzearekin loturikoa.

Testuinguru horretan, fatxadaren tratamendua, bertako baoen konfigurazioa, instalazio, publizitate elementu, seinale eta eguzki oihal, eta abarren ezarpena plan berezi honetako ordenantza orokorretan ezarritako babes maila hori arautzen duten irizpideetara egokituko dira.

2.- Berriazko erregimena.

A.- Babesetik kanpo utzitako kanpoko elementuak edo zatiak: jasodura atzeraemanak (5. eta 6. goi oinak).

B.- Fatxadako elementu edo zati iraunkorrak: harlanduzko elementuak.

C.- Esku hartzeko beste irizpide zehatz batzuk:

- \* Begiratokiaren tratamendua ordenantza orokor horietan ezarritako irizpideetara egokituko da.
- \* Erregimen orokor hori arautzeko gainerako baldintzak betetzeari loturikoa.