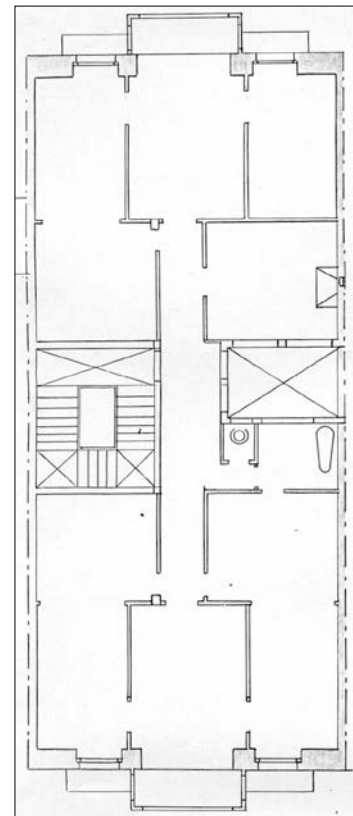


BIZITEGI ERAIKINA
D MAILA

EASO 49



Egilea eta data: Lucas Alday; 1912

Deskribapena.

Mehelin arteko eraikina, behe oina, bost goi oin eta jasodura atzeraemana duena. Jatorrizko proiektua behe oinekoa, lau goi oinekoa eta oin atzeraeman batekoa da. Harlanduzko fatxada, zurezko begiratokia duena erdialdean.

Babes erregimena

1.- Erregimen orokorra.

Plan Berezi honen D babes mailan integratzearekin loturikoa.

Testuinguru horretan, fatxadaren tratamendua, bertako baoen konfigurazioa, instalazio, publizitate elementu, seinale eta eguzki oihal, eta abarren ezarpena plan berezi honetako ordenantza orokorretan ezarritako babes maila hori arautzen duten irizpideetara egokituko dira.

2.- Berariazko erregimena.

A.- Babesetik kanpo utzitako kanpoko elementuak edo zatiak: jasodura atzeraemana (6. goi oina).

B.- Fatxadako elementu edo zati iraunkorrak: harlanduzko elementuak.

C.- Esku hartzeko beste irizpide zehatz batzuk:

* Begiratokiaren tratamendua ordenantza orokor horietan ezarritako irizpideetara egokituko da.

* Erregimen orokor hori arautzeko gainerako baldintzak betetzeari loturikoak.