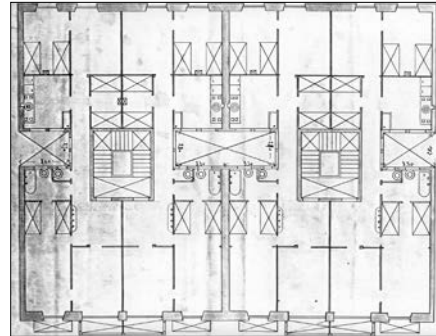


BIZITEGI ERAIKINA
D MAILA**EASO 51****Egilea eta data: Lucas Alday, 1913****Deskribapena.**

Mehelin arteko eraikina, behe oina, bost goi oin eta jasodura atzeraemana duena (1930. urtekoa da eta begiratokiaren jatorrizko erremateak ezabatu zituen). Harlanduzko fatxada, zurezko begiratoki bikoitza duena erdialdeko baoetan (proiektutik bertatik besteak baino handiagoak). Behe oineko baoak zati batean lotuta daude jatorriz, eta ez dituzte goi oinetako ardatzak jarraitzen. Jatorrizko proiektu komuna Easo 53rekin.

Babes erregimena

1.- Erregimen orokorra.

Plan Berezi honen D babes mailan integratzearekin loturikoa.

Testuinguru horretan, fatxadaren tratamendua, bertako baoen konfigurazioa, instalazio, publizitate elementu, seinale eta eguzki oihala, eta abarren ezarpena plan berezi honetako ordenantza orokorretan ezarritako babes maila hori arautzen duten irizpideetara egokituko dira.

2.- Berariazko erregimena.

A. Babesetik kanpo utzitako kanpoko elementuak edo zatiak: jasodura atzeraemana (6. goi oina).

B.- Fatxadako elementu edo zati iraunkorrak: harlanduzko elementuak.

C.- Esku hartzeko beste irizpide zehatz batzuk:

* Begiratokiaren tratamendua ordenantza orokor horietan ezarritako irizpideetara egokituko da.

* Erregimen orokor hori arautzeko gainerako baldintzak betetzeari loturikoak.