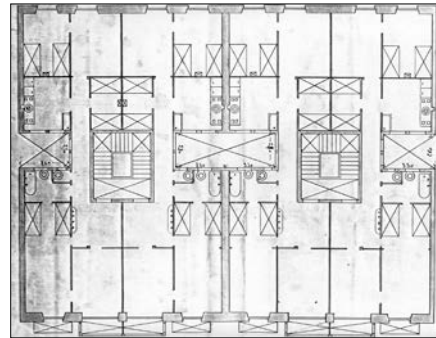


BIZITEGI ERAIKINA
D MAILA**EASO 53**

Egilea eta data: Lucas Alday; 1913

Deskribapena.

Mehelin arteko eraikina, behe oina, bost goi oin eta jasodura atzeraeman bat dituen (jasodura 1931koa da). Harlanduzko fatxada, erdialdeko baoetan (gainerakoak baino handiagoak proiektutik bertatik) hormigoizko begiratoki bikoitza duena (1944ko proiektua). Behe oineko baoak zati batean lotuta daude jatorriz, eta ez dituzte goi oinetako ardatzak jarraitzen. Jatorrizko proiektu komuna Easo 51rekin.

Babes erregimena

1.- Erregimen orokorra.

Plan Berezi honen D babes mailan integratzearekin loturikoa.

Testuinguru horretan, fatxadaren tratamendua, bertako baoen konfigurazioa, instalazio, publizitate elementu, seinale eta eguzki oihal, eta abarren ezarpena plan berezi honetako ordenantza orokorretan ezarritako babes maila hori arautzen duten irizpideetara egokituko dira.

2.- Berariazko erregimena.

A. Babesetik kanpo utzitako kanpoko elementuak edo zatiak: jasodura atzeraemana (6. goi oina).

B.- Fatxadako elementu edo zati iraunkorrak: harlanduzko elementuak.

C.- Esku hartzeko beste irizpide zehatz batzuk:

* Begiratokiaren tratamendua ordenantza orokor horietan ezarritako irizpideetara egokituko da.

* Erregimen orokor hori arautzeko gainerako baldintzak betetzeari loturikoak.