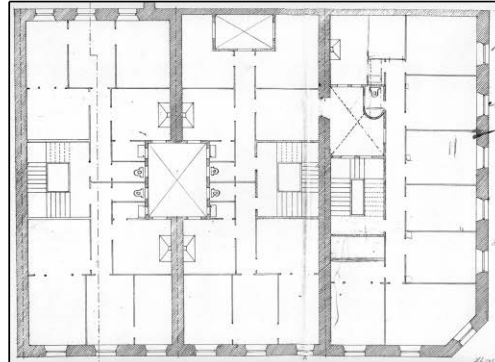


**BIZITEGI ERAIKINA**  
D MAILA

**EASO 55**



**Egilea eta data: Manuel Domínguez; 1904**

**Deskribapena.**

Mehelin arteko eraikina, jatorriz behe oina eta bost goi oin dituen, gehi 1960ko jasodura atzeraeman bat. Harlanduzko fatxada, zurezko begiratokia duena ezkerreko alboan, laugarren oineraino. Proiektu komuna Easo 57rekin eta 59rekin.

**Babes erregimena**

- 1.- Erregimen orokorra.  
Plan Berezi honen D babes mailan integratzearekin loturikoa.  
Testuinguru horretan, fatxadaren tratamendua, bertako baoen konfigurazioa, instalazio, publizitate elementu, seinale eta eguzki oihal, eta abarren ezarpena plan berezi honetako ordenantza orokorretan ezarritako babes maila hori arautzen duten irizpideetara egokituko dira.
- 2.- Berariazko erregimena.
  - A. Babesetik kanpo utzitako kanpoko elementuak edo zatiak: jasodura atzeraemana (6. goi oina).
  - B.- Fatxadako elementu edo zati iraunkorrak: harlanduzko elementuak.
  - C.- Esku hartzeko beste irizpide zehatz batzuk:
    - \* Begiratokiaren tratamendua ordenantza orokor horietan ezarritako irizpideetara egokituko da.
    - \* Erregimen orokor hori arautzeko gainerako baldintzak betetzeari loturikoak.