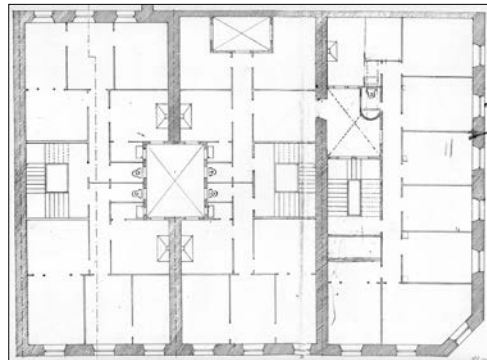


BIZITEGI ERAIKINA
D MAILA

EASO 57



Egilea eta data: Manuel Domínguez; 1904

Deskribapena.

Mehelin arteko eraikina, jatorriz behe oina eta bost goi oin dituena, gehi 1923ko jasodura atzeraeman bat. Harlanduzko fatxada, hormigoizko begiratokia duena eskuinaldeko alboko baoan, hirugarren oineraino (1940. uertekoa da). Proiektu komuna Easo 55ekin eta 59ekin.

Babes erregimena

1.- Erregimen orokorra.

Plan Berezi honen D babes mailan integratzearekin loturikoa.

Testuinguru horretan, fatxadaren tratamendua, bertako baoen konfigurazioa, instalazio, publizitate elementu, seinale eta eguzki oihal, eta abarren ezarpena plan berezi honetako ordenantza orokorretan ezarritako babes maila hori arautzen duten irizpideetara egokituko dira.

2.- Berariazko erregimena.

A. Babesetik kanpo utzitako kanpoko elementuak edo zatiak: jasodura atzeraemana (6. goi oina).

B.- Fatxadako elementu edo zati iraunkorrak: harlanduzko elementuak.

C.- Esku hartzeko beste irizpide zehatz batzuk:

* Begiratokiaren tratamendua ordenantza orokor horietan ezarritako irizpideetara egokituko da.

* Erregimen orokor hori arautzeko gainerako baldintzak betetzeari loturikoak.