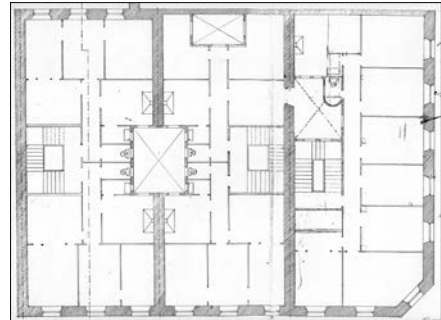
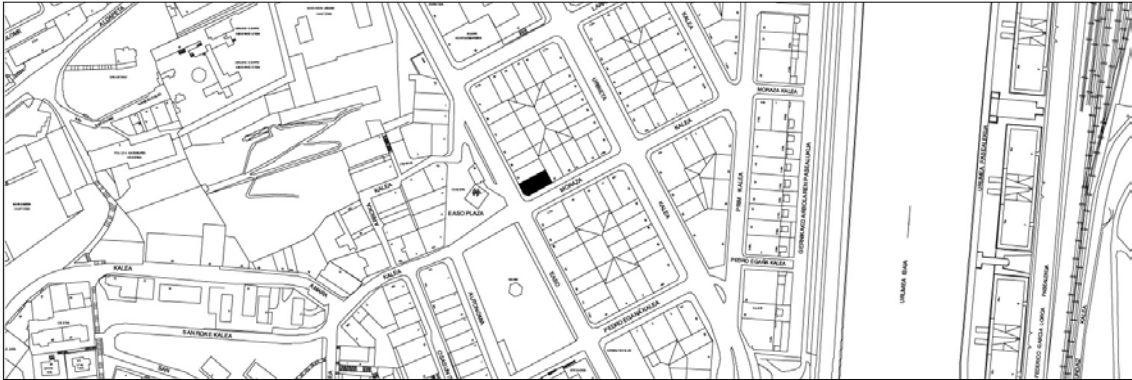


**BIZITEGI ERAIKINA**  
D MAILA**EASO 59**

Egilea eta data: Manuel Domínguez; 1904

**Deskribapena.**

Kantoiko eraikina, behe oina, lau goi oin (jatorrizko proiektuan) eta hiru jasodura dituena. Lehen jasodura fatxadaren planoan dago, bigarren jasodura atzeraemana, eta hirugarren jasodura mantsarda moduan bigarrenaren gainean. Guztiak berriki eraikiak dira. Harlanduzko fatxada, kantoiko alakan aluminiozko begiratokia du. Proiektu komuna Easo 55ekin eta 57rekin.

**Babes erregimena**

## 1.- Erregimen orokorra.

Plan Berezi honen D babes mailan integratzearekin loturikoa.

Testuinguru horretan, fatxadaren tratamendua, bertako baoen konfigurazioa, instalazio, publizitate elementu, seinale eta eguzki oihala, eta abarren ezarpena plan berezi honetako ordenantza orokorretan ezarritako babes maila hori arautzen duten irizpideetara egokituko dira.

## 2.- Berariazko erregimena.

A. Babesetik kanpo utzitako kanpoko elementuak edo zatiak: jasodurak (6. eta 7. goi oinak); begiratokia.

B.- Fatxadako elementu edo zati iraunkorrak: harlanduzko elementuak.

C.- Esku hartzeko beste irizpide zehatz batzuk:

\* Begiratokiaren tratamendua ordenantza orokor horietan ezarritako irizpideetara egokituko da.

\* Erregimen orokor hori arautzeko gainerako baldintzak betetzeari loturikoak.