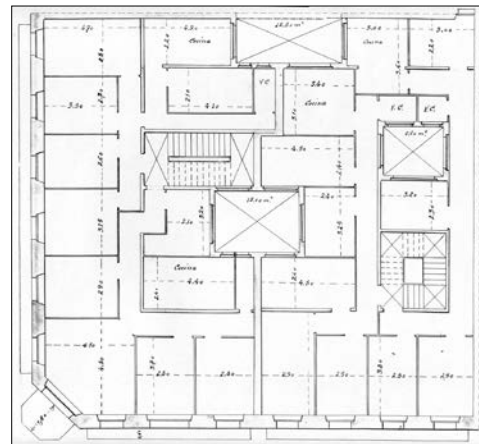


**BIZITEGI ERAIKINA**  
D MAILA**EASO 61****Egilea eta data: Gurruchaga; 1906.****Deskribapena.**

Kantoiko eraikina, behe oina, lau goi oin eta jasodura atzeraeman bat dituena. Harlanduzko fatxada, behe oineko atariko baoan eta kantoian xehetasun landuak dituena, baita laugarren oinean Easo kalera ematen duten baoetan ere. Moraza kalera ematen duen ezkerreko baoan eta kantoiko alakan begiratokiak ditu (gaur egun aluminiozkoak dira): begiratoki horren 1,8 metroko hegala jatorrizkoa da. Bao bikoitzak ditu jatorriz behe oinean. Easo kaleko fatxadan apaindura gehiago du (Art Nouveau estiloaren eraginekoak). Proiektu komuna Easo 63rekin.

**Babes erregimena.**

## 1.- Erregimen orokorra.

Plan Berezi honen D babes mailan integratzearekin loturikoa.

Testuinguru horretan, fatxadaren tratamendua, bertako baoen konfigurazioa, instalazio, publizitate elementu, seinale eta eguzki oihal, eta abarren ezarpena plan berezi honetako ordenantza orokorretan ezarritako babes maila hori arautzen duten irizpideetara egokitu dira.

## 2.- Berriazko erregimena.

A. Babesetik kanpo utzitako kanpoko elementuak edo zatiak: jasodura atzeraemana (5. goi oina); kantoiko begiratokia.

B.- Fatxadako elementu edo zati iraunkorrak: harlanduzko elementuak.

C.- Esku hartzeko beste irizpide zehatz batzuk:

\* Begiratokiaren tratamendua ordenantza orokor horietan ezarritako irizpideetara egokitu da.

\* Erregimen orokor hori arautzeko gainerako baldintzak betetzeari loturikoak.