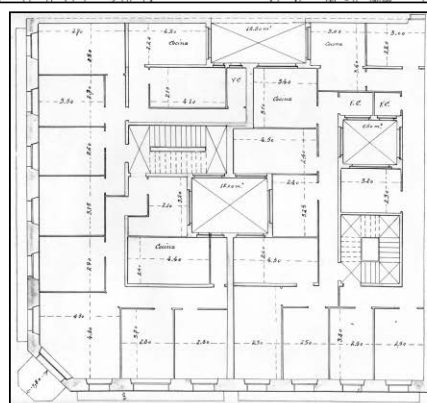


BIZITEGI ERAIKINA
D MAILA

EASO 63



Egilea eta data: Gurruchaga; 1906

Deskribapena.

Mehelin arteko eraikina, behe oina, lau goi oin eta jasodura atzeraeman bat dituena. Harlanduzko fatxada, bao zentraletan hormigoizko begiratoki bikoitza duena (1941eko proiektua, gaur egun dagoen begiratokiaz bestelakoa). Jatorrizko proiektu komuna Easo 61. hondoarekin.

Babes erregimena.

1.- Erregimen orokorra.

Plan Berezi honen D babes mailan integratzearekin loturikoa.

Testuinguru horretan, fatxadaren tratamendua, bertako baoen konfigurazioa, instalazio, publizitate elementu, seinale eta eguzki oihal, eta abarren ezarpena plan berezi honetako ordenantza orokorretan ezarritako babes maila hori arautzen duten irizpideetara egokituko dira.

2.- Berriarazko erregimena.

A. Babesetik kanpo utzitako kanpoko elementuak edo zatiak: jasodura atzeraemana (5. goi oina).

B.- Fatxadako elementu edo zati iraunkorrak: harlanduzko elementuak.

C.- Esku hartzeko beste irizpide zehatz batzuk:

* Begiratokiaren tratamendua ordenantza orokor horietan ezarritako irizpideetara egokituko da.

* Erregimen orokor hori arautzeko gainerako baldintzak betetzeari loturikoak.