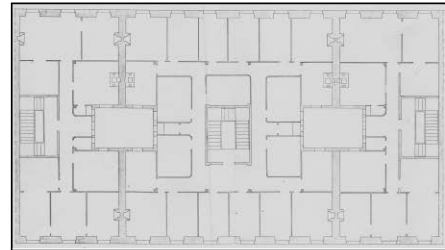


**BIZITEGI ERAIKINA**  
D MAILA**EASO 65****Egilea eta data: Ramon Cendoya; 1903****Deskribapena.**

Mehelin arteko eraikina, behe oina, lau goi oin eta bi jasodura atzeraemanak (1935ekoak) dituena. Lehen jasodurak beirazko itxitura du fatxada planoan. Harlanduzko fatxada, ezker aldeko baoan aluminiozko begiratokia duena. 1909. urtean erdialdeko baoa handitu zen. Jatorrizko proiektu komuna Easo 67rekin eta Easo 69rekin (azken hori gaur egun multzoa hausten duen eraikin batekin ordezkatu da).

**Babes erregimena.**

## 1.- Erregimen orokorra.

Plan Berezi honen D babes mailan integratzearekin loturikoa.

Testuinguru horretan, fatxadaren tratamendua, bertako baoen konfigurazioa, instalazio, publizitate elementu, seinale eta eguzki oihal, eta abarren ezarpena plan berezi honetako ordenantza orokorretan ezarritako babes maila hori arautzen duten irizpideetara egokituko dira.

## 2.- Berariazko erregimena.

A. Babesetik kanpo utzitako kanpoko elementuak edo zatiak: jasodura atzeraemanak (5. eta 6. goi oinak); begiratokiak (gaur egungoa).

B.- Fatxadako elementu edo zati iraunkorrak: harlanduzko elementuak.

C.- Esku hartzeko beste irizpide zehatz batzuk:

\* Begiratokiaren tratamendua ordenantza orokor horietan ezarritako irizpideetara egokituko da.

\* Erregimen orokor hori arautzeko gainerako baldintzak betetzeari loturikoak.