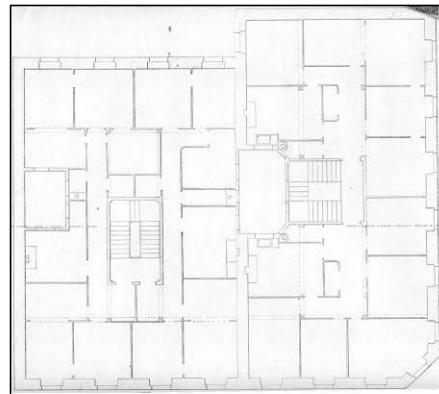
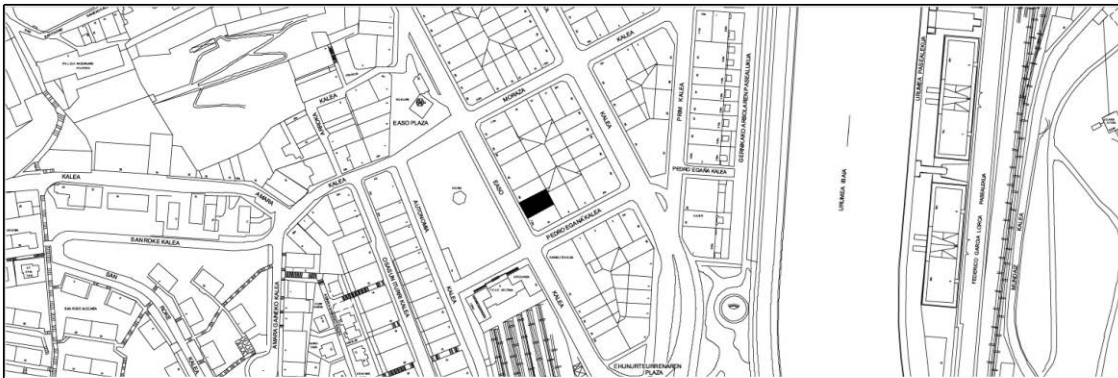


**BIZITEGI ERAIKINA**  
D MAILA

**EASO 71**



**Egilea eta data: Ramon Cendoya; 1905**

**Deskribapena.**

Mehelinen arteko eraikina, jatorriz behe oina eta lau goi oin dituena, gehi gauzatu berri diren hiru jasodura: lehen jasodura fatxada planoan dago eta 1925eko mantsardutako beste bat ordezkatzeko du, eta beste biak mantsarda bikoitz gisa eginda daude. Harlanduzko fatxada. Jatorrizko proiektu komuna Pedro Egaña 10ekin.

**Babes erregimena.**

- 1.- Erregimen orokorra.
  - Plan Berezi honen D babes mailan integratzearekin loturikoa.
  - Testuinguru horretan, fatxadaren tratamendua, bertako baioen konfigurazioa, instalazio, publizitate elementu, seinale eta eguzki oihal, eta abarren ezarpena plan berezi honetako ordenantza orokorretan ezarritako babes maila hori arautzen duten irizpideetara egokitu dira.
- 2.- Berariazko erregimena.
  - A. Babesetik kanpo utzitako kanpoko elementuak edo zatiak: jasodurak (6. eta 7. goi oinak).
  - B.- Fatxadako elementu edo zati iraunkorrak: harlanduzko elementuak.
  - C.- Esku hartzeko beste irizpide zehatz batzuk: ez.