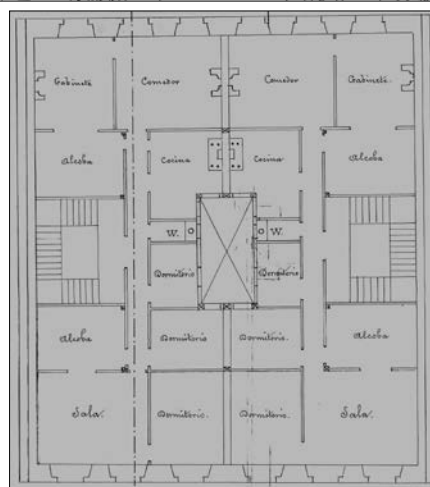


BIZITEGI ERAIKINA
D MAILA

ALDAMAR 26



Egilea eta data: Benito Olasagasti; 1889.

Deskribapena

Mehelinen arteko eraikina, behe oina, jatorrizko hiru goi oin, fatxada planoan 1925eko jasodura bat (jatorrizko mantsarda ordeztzen duena), beste mantsardatu bat eta beste bat atzeraemanagoa (hori ere 1925ekoa) dituena. Harlanduzko fatxada, bao zentrolean hormigoizko begiratoki erantsia (1925ekoa) duena. Baterako proiektua Aldamar 24rekin.

Babes erregimena

1. Erregimen orokorra:
 - Plan Berezi honen D babes mailan integratzearekin loturikoa.
 - Testuinguru horretan, fatxadaren tratamendua, bertako baoen konfigurazioa, instalazio, publizitate elementu, seinale eta eguzki oihal, eta abarren ezarpena plan berezi honetako ordenantza orokorretan ezarritako babes maila hori arautzen duten irizpideetara egokituko dira.
2. Berariazko erregimena.
 - A. Babesetik kanpo utzitako elementuak edo zatiak: jasodurak (5. eta 6. goi oinak); begiratokia.
 - B. Fatxadako elementu edo zati iraunkorrak: harlanduzko elementuak.
 - C. Esku hartzeko beste irizpide zehatz batzuk:
 - * Begiratokiaren tratamendua ordenantza orokor horietan ezarritakoari jarraituz.
 - * Erregimen orokor hori arautzeko gainerako baldintzak betetzeari loturikoak, hala badagokio.