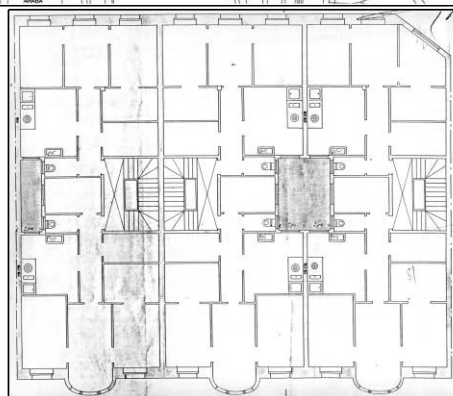
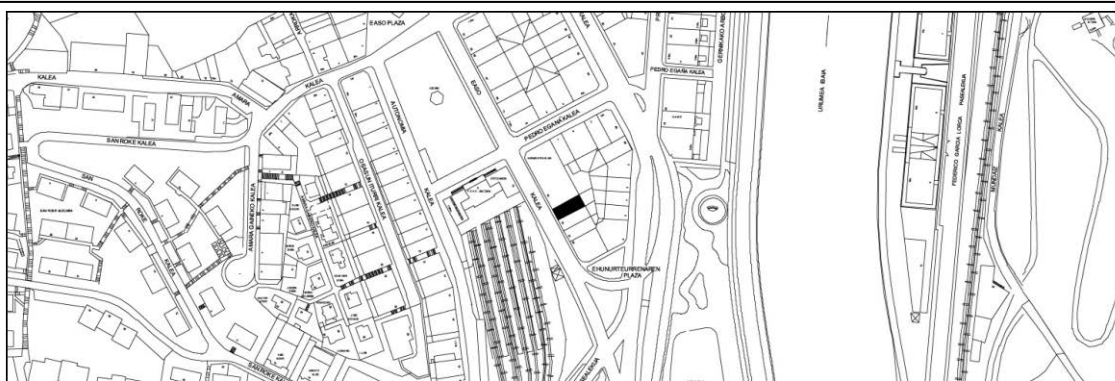


BIZITEGI ERAIKINA
D MAILA

EASO 77



Egilea eta data: Luis Elizalde; 1914.

Deskribapena.

Mehelinen arteko eraikina, jatorriz behe oina eta lau goi oin dituen, gehi atzeraemandako 1946ko bi jasodura (lehenengoa pixka bat atzeraemana soilik). Harlanduzko fatxada, erdialdean oin plano erdieliptikoko hormigoizko begiratokia duena. Bao bikoitzak ditu jatorriz behe oinean. Proiektu komuna Easo 79rekin eta 81ekin.

Babes erregimena.

1.- Erregimen orokorra.

Plan Berezi honen D babes mailan integratzearekin loturikoa.

Testuinguru horretan, fatxadaren tratamendua, bertako baoen konfigurazioa, instalazio, publizitate elementu, seinale eta eguzki oihal, eta abarren ezarpena plan berezi honetako ordenantza orokorretan ezarritako babes maila hori arautzen duten irizpideetara egokituko dira.

2.- Berariatzko erregimena.

A.- Babesetik kanpo utzitako kanpoko elementuak edo zatiak: jasodurak (5. eta 6. goi oinak).

B.- Fatxadako elementu edo zati iraunkorrak: harlanduzko elementuak.

C.- Esku hartzeko beste irizpide zehatz batzuk:

- * Begiratokiaren tratamendua ordenantza orokor horietan ezarritako irizpideetara egokituko da.
- * Erregimen orokor hori arautzeko gainerako baldintzak betetzeari loturikoak.