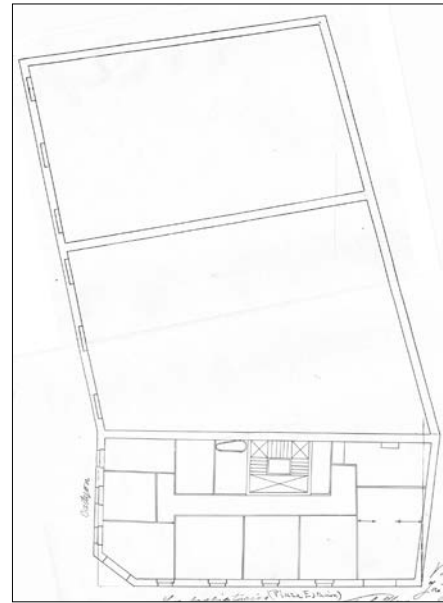


BIZITEGI ERAIKINA
D MAILA**EASO PZ, 3****Egilea eta data: Carlos Ibero; 1904.****Deskribapena.**

Kantoiko eraikina, jatorriz behe oina eta hiru goi oin dituen, gehi 1917ko hiru jasodura (lehen biak fatxada planoan eta hirugarrena txapitulak dituen teilatupean). Harlanduzko fatxada, zurezko begiratokiak dituen kantoiko alakan eta Easo Plazarako fatxadaren eskuinaldeko baoan, Art Nouveau apaindura dute (jatorrizkoak ordezkatuta).

Babes erregimena.

1.- Erregimen orokorra.

Plan Berezi honen D babes mailan integratzearekin loturikoa.

Testuinguru horretan, fatxadaren tratamendua, bertako baoen konfigurazioa, instalazio, publizitate elementu, seinale eta eguzki oihal, eta abarren ezarpena plan berezi honetako ordenantza orokorretan ezarritako babes maila hori arautzen duten irizpideetara egokituko dira.

2.- Berariazko erregimena.

A. Babesetik kanpo utzitako kanpoko elementuak edo zatiak: jasodura teilatupean (6. goi oina).

B.- Fatxadako elementu edo zati iraunkorrak: harlanduzko elementuak; begiratokiak.

C.- Esku hartzeko beste irizpide zehatz batzuk:

* Begiratokiaren tratamendua ordenantza orokor horietan adierazitako irizpideei jarraituz.

* Erregimen orokor hori arautzeko baldintzak betetzearekin lotzen dira gainerako irizpideak –fatxadaren eta behe oineko baoen konfigurazio bateratuarekin lotzen direnak barne–.