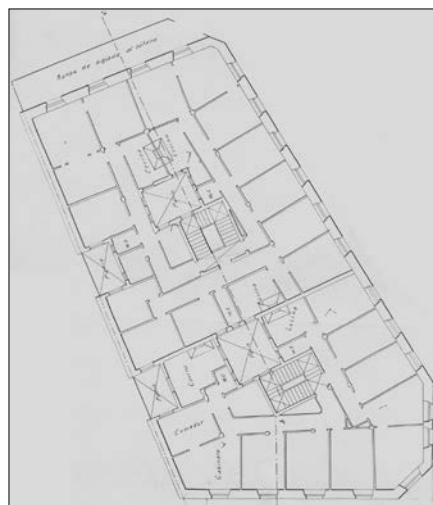


**BIZITEGI ERAIKINA**  
D MAILA**EASO PZ, 4**

Egilea eta data: Domingo Aguirrebengoa; 1903

**Deskribapena.**

Kantoiko eraikina, jatorriz behe oina eta lau goi oin dituena, gehi jasodura atzeraeman bat. Harlanduzko fatxada behe oinean eta baoen azpaduretan, eta estaldura zeramikoak goi oinetako horma ataletan. Zurezko begiratokiak kantoiko alakan eta Easo Plazarako fatxadaren ezkerreko baotan. Proiektu komuna Arroka 3rekin.

**Babes erregimena.**

## 1.- Erregimen orokorra.

Plan Berezi honen D babes mailan integratzearekin loturikoa.

Testuinguru horretan, fatxadaren tratamendua, bertako baoen konfigurazioa, instalazio, publizitate elementu, seinale eta eguzki oihal, eta abarren ezarpena plan berezi honetako ordenantza orokorretan ezarritako babes maila hori arautzen duten irizpideetara egokituko dira.

## 2.- Berariazko erregimena.

A. Babesetik kanpo utzitako kanpoko elementuak edo zatiak: jasodura atzeraemana (5. goi oina).

B.- Fatxadako elementu edo zati iraunkorrak: harlanduzko elementuak; begiratokiak.

C.- Esku hartzeko beste irizpide zehatz batzuk:

\* Begiratokiaren tratamendua ordenantza orokor horietan adierazitako irizpideei jarraituz.

\* Erregimen orokor hori arautzeko baldintzak betetzearekin lotzen dira gainerako irizpideak –fatxadaren eta behe oineko baoen konfigurazio bateratuarekin lotzen direnak barne–.