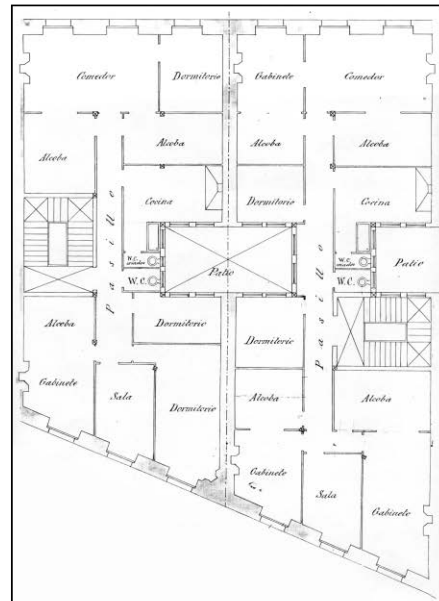


BIZITEGI ERAIKINA
D MAILA**EASO PZ, 6****Egilea eta data: Luis Elizalde; 1905****Deskribapena.**

Mehelin arteko eraikina, jatorriz behe oina eta lau goi oin dituen, gehi 1921eko bi jasodura (lehen fatxada planoan eta bigarrena zertxobait atzeraemana). Harlanduzko fatxada, eta bertan konposizioari dagokionez behe oinak eta lehen goi oinak bat egiten dute, "ordena erraldoi" gisa. Konposizio simetrikoa eta proiektu komuna Easo Plaza 6rekin. Art Nouveau inspirazioko ornamentazioa.

Babes erregimena.**1.- Erregimen orokorra.**

Plan Berezi honen D babes mailan integratzearekin loturikoa.

Testuinguru horretan, fatxadaren tratamendua, bertako baen konfigurazioa, instalazio, publizitate elementu, seinale eta eguzki oihala, eta abarren ezarpena plan berezi honetako ordenantza orokorretan ezarritako babes maila hori arautzen duten irizpideetara egokituko dira.

2.- Berariazko erregimena.

A. Babesetik kanpo utzitako kanpoko elementuak edo zatiak: jasodurak (5. eta 6. goi oinak).

B.- Fatxadako elementu edo zati iraunkorrak: harlanduzko elementuak.

C.- Esku hartzeko beste irizpide zehatz batzuk:

- * Begiratokiaren tratamendua ordenantza orokor horietan ezarritako irizpideetara egokituko da.
- * Erregimen orokor hori arautzeko gainerako baldintzak betetzeari loturikoak.