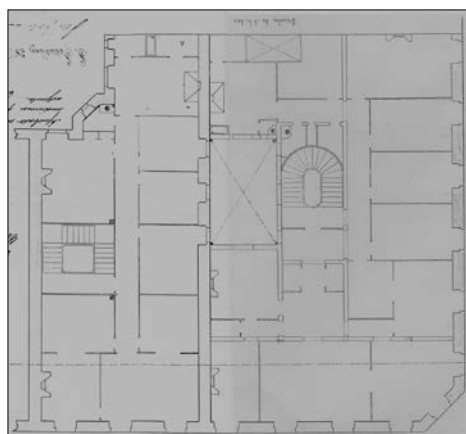


BIZITEGI ERAIKINA
D MAILA**ELKANO 1**

Egilea eta data: Jose Galo Aguirresarobe; 1867

Deskribapena.

Kantoiko eraikina, jatorriz behe oina eta lau goi oin dituen, gehi bi jasodura, lehena fatxadaren planoan eta bigarrena mantsardatua, 1940koak. Hareharrizko fatxada, baina janbak eta leihoburuak eta ateburuak kareharrizkoak. Hormigoizko begiratokia kantoiko alakan (1948/1952). Boulevardeko fatxadako lehen oineko begiratokia erantsi egin da. Oin planoan eskailera konpentsatu kurbatua nabarmentzen da. Jatorriz proiektu komuna Boulevard 11rekin. Behe oina ia osorik xaflatuta dago, eta baoak aldatuta ditu.

Babes erregimena.

1.- Erregimen orokorra.

Plan Berezi honen D babes mailan integratzearekin loturikoa.

Testuinguru horretan, fatxadaren tratamendua, bertako baoen konfigurazioa, instalazio, publizitate elementu, seinale eta eguzki oihal, eta abarren ezarpena plan berezi honetako ordenantza orokorretan ezarritako babes maila hori arautzen duten irizpideetara egokituko dira.

2.- Berariazko erregimena.

A. Babesetik kanpo utzitako kanpoko elementuak edo zatiak: jasodura mantsardatua (6. goi oina), alakako begiratokia barne, oin horri dagokion zatian; lehen oineko begiratokia Boulevardeko fatxadan.

B.- Fatxadako elementu edo zati iraunkorrak: harlanduzko, hareharrizko eta kareharrizko elementuak.

C.- Esku hartzeko beste irizpide zehatz batzuk:

* Boulevardeko fatxadaren lehen oinean dagoen begiratokia ezabatzea.

* Erregimen orokor hori arautzeko baldintzak betetzearekin lotzen dira gainerako irizpideak –fatxadaren eta behe oineko baoen konfigurazio bateratuarekin lotzen direnak barne–.