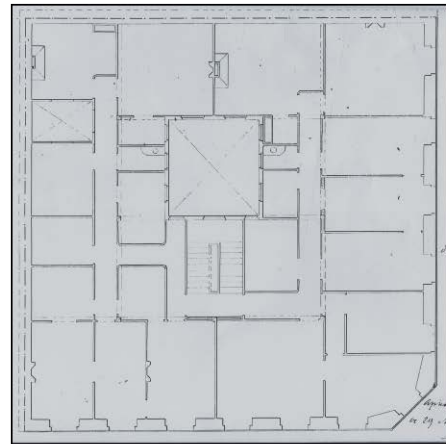
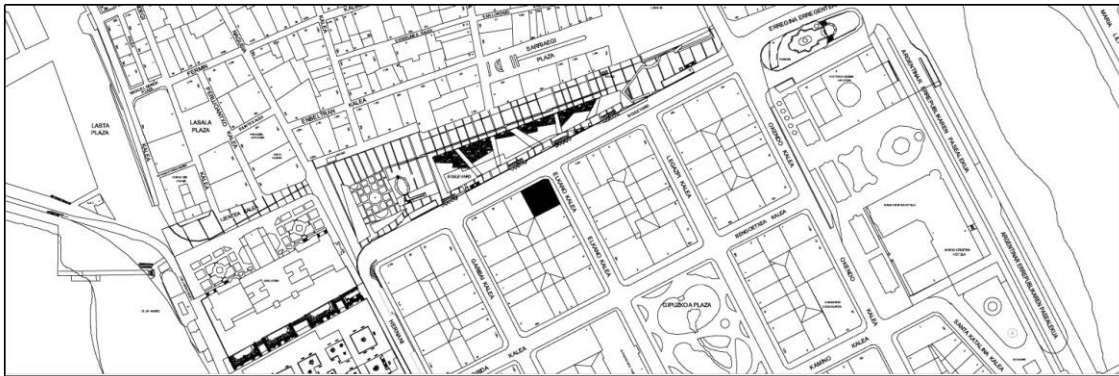


BIZITEGI ERAIKINA
D MAILA

ELKANO 2



Egilea eta data: Antonio Cortazar; 1865

Deskribapena.

Kantoiko eraikina, jatorriz behe oina eta lau goi oin dituen. 1913ko jasodura proiektua ez zen gauzatu. Behe oineko fatxada hareharriko harlanduzkoa da, eta goi oinak erliebeko inposta eta azpadura bidez entokatuta daude. Hormigoizko begiratokia kantoiko alakan (1928koa) eta aluminiozko begiratokia Boulevardeko fatxadako muturrean. Boulevardeko fatxadako behe oinean dauden merkataritza lokaletako kalitate birgaitzearen aztarnak nabarmetzen dira (marmolezko kanpo-estaldurak, brontzezko kapitelak, eta abar), baita kantoiko lokaleko zurezko estaldurak ere.

Babes erregimena.

1.- Erregimen orokorra.

Plan Berezi honen D babes mailan integratzearekin loturikoa.

Testuinguru horretan, fatxadaren tratamendua, bertako baoen konfigurazioa, instalazio, publizitate elementu, seinale eta eguzki oihal, eta abarren ezarpena plan berezi honetako ordenantza orokorretan ezarritako babes maila hori arautzen duten irizpideetara egokituko dira.

2.- Berariazko erregimena.

A. Babesetik kanpo utzitako kanpoko elementuak edo zatiak: aluminiozko begiratokia.

B.- Fatxadako elementu edo zati iraunkorrak: harlanduzko elementuak.

C.- Esku hartzeko beste irizpide zehatz batzuk:

* Begiratokiaren tratamendua ordenantza orokor horietan ezarritakoari jarraituz.

* Erregimen orokor hori arautzeko baldintzak betetzearekin lotzen dira gainerako irizpideak –fatxadaren eta behe oineko baoen konfigurazio bateratuarekin lotzen direnak barne–.