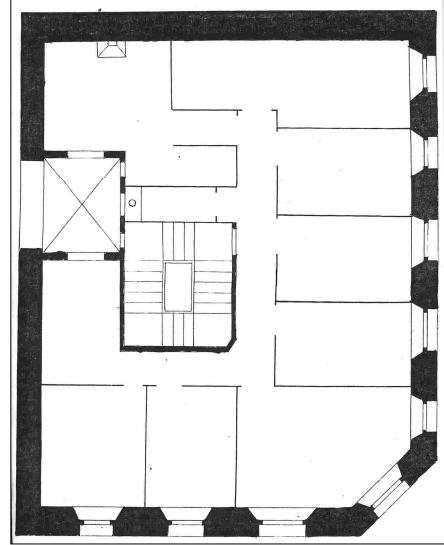
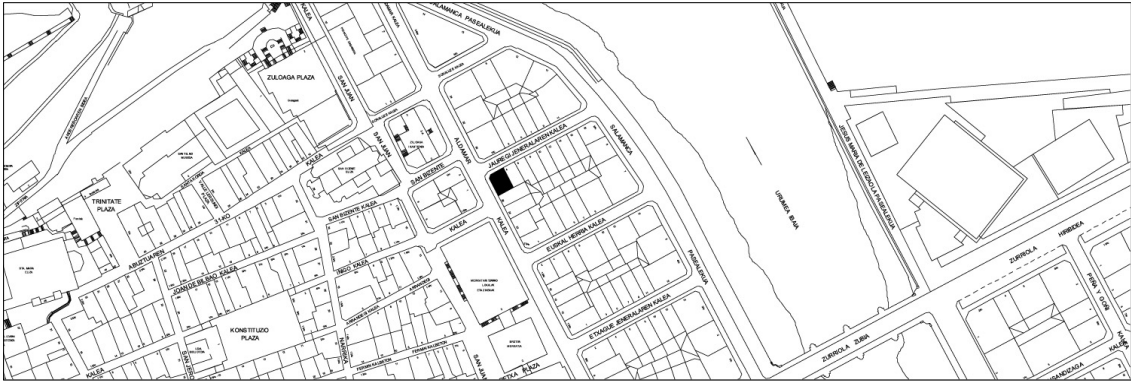


BIZITEGI ERAIKINA
D MAILA

ALDAMAR 28



Egilea eta data: Jose de Goicoa; 1893

Deskribapena

Kantoiko eraikina, behe oina, jatorrizko hiru goi oin, fatxada planoan jasodura bat (jatorrizko mantsarda ordezten duena), beste mantsardatu bat eta beste bat atzeraemana (hirurak 1924koak) dituena. Harlanduzko fatxada, kantoiko alakan hormigoizko begiratokia (hori ere 1924koa) duena.

Babes erregimena

1. Erregimen orokorra:
Plan Berezi honen D babes mailan integratzearekin loturikoa.
Testuinguru horretan, fatxadaren tratamendua, bertako baioen konfigurazioa, instalazio, publizitate elementu, seinale eta eguzki oihal, eta abarren ezarpena plan berezi honetako ordenantza orokorretan ezarritako babes maila hori arautzen duten irizpideetara egokitu dira.
2. Berariazko erregimena.
 - A. Babesetik kanpo utzitako elementuak edo zatiak: jasodurak (5. eta 6. goi oinak); begiratokia.
 - B. Fatxadako elementu edo zati iraunkorrak: harlanduzko elementuak.
 - C. Esku hartzeko beste irizpide zehatz batzuk:
 - * Begiratokiaren tratamendua ordenantza orokor horietan ezarritakoari jarraituz.
 - * Erregimen orokor hori arautzeko gainerako baldintzak betetzeari loturikoak, hala badagokio.