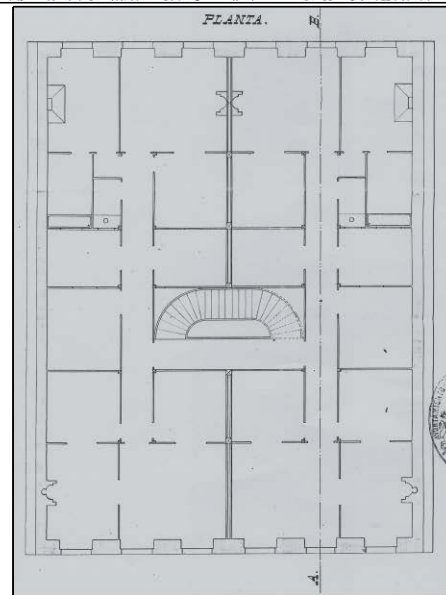


**BIZITEGI ERAIKINA**  
D MAILA

**ELKANO 8**



**Egilea eta data: Ramon Cortazar; 1868**

**Deskribapena.**

Mehelin arteko eraikina, jatorriz behe oina eta lau goi oin dituen, gehi 1926ko bi jasodura atzeraeman. Harlanduzko fatxada, alboetako muturretako baoetan begiraleku zutabeak dituen (1903koak), zurezkoa da eskuinaldekoa eta aluminiozkoa da ezker aldekoa. Oin planoan, abiaburuan trazadura kurbatua duen eskailera nabarmentzen da.

**Babes erregimena.**

- 1.- Erregimen orokorra.  
Plan Berezi honen D babes mailan integratzearekin loturikoa.  
Testuinguru horretan, fatxadaren tratamendua, bertako baoen konfigurazioa, instalazio, publizitate elementu, seinale eta eguzki oihal, eta abarren ezarpena plan berezi honetako ordenantza orokorretan ezarritako babes maila hori arautzen duten irizpideetara egokituko dira.
- 2.- Berariazko erregimena.
  - A. Babesetik kanpo utzitako kanpoko elementuak edo zatiak: jasodurak (5. eta 6. goi oinak); aluminiozko begiratokia.
  - B.- Fatxadako elementu edo zati iraunkorrak: harlanduzko elementuak.
  - C.- Esku hartzeko beste irizpide zehatz batzuk:
  - C.- Esku hartzeko beste irizpide zehatz batzuk:
    - \* Begiratokiaren tratamendua ordenantza orokor horietan ezarritako irizpideetara egokituko da.
    - \* Erregimen orokor hori arautzeko gainerako baldintzak betetzeari loturikoak.