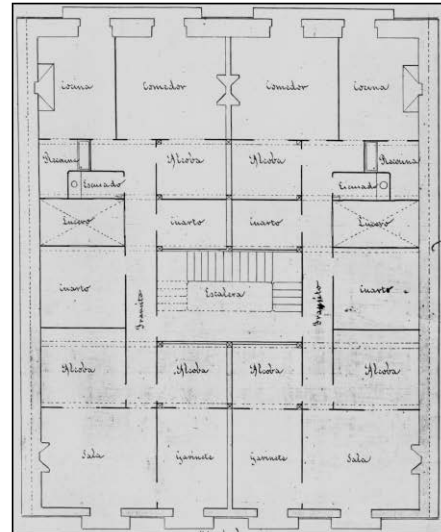


BIZITEGI ERAIKINA
D MAILA

ETXAIDE 4



Egilea eta data: Justo Ibaseta; 1868.

Deskribapena.

Mehelin arteko eraikina, jatorriz behe oina eta lau goi oin dituen. 1949. urtean aldatu eta zabaldu zen. Berriki hustu eta berreraiki da. Orain bi jasodura erantsi ditu, lehena atzeraemana eta bigarrena mantsardatua, gehi teiltupean gaitutako zazpigarren oin bat. Fatxada entokatua 2. oinetik 4. oinera, azpadura, kateatu eta kareharrizko inpostekin (guztiz berreraikiak 1999an). Behe oinak eta lehen oinak, osorik, kareharrizko xafiak dituzte. Harrizko estaldura hori 1949koa da. Gaur egun, lehen oina eta behe oina formalki lotuta daude.

Babes erregimena.

1.- Erregimen orokorra.

Plan Berezi honen D babes mailan integratzearekin loturikoa.

Testuinguru horretan, fatxadaren tratamendua, bertako baoen konfigurazioa, instalazio, publizitate elementu, seinale eta eguzki oihal, eta abarren ezarpena plan berezi honetako ordenantza orokorretan ezarritako babes maila hori arautzen duten irizpideetara egokituko dira.

2.- Berriazko erregimena.

A. Babesetik kanpo utzitako kanpoko elementuak edo zatiak: 2. goi oinetik 4.era, eta jasodura atzeraemanak (5. eta 6. oinak).

B.- Fatxadako elementu edo zati iraunkorrak: harrizko elementuak behe oinean eta lehen oinean.

C.- Esku hartzeko beste irizpide zehatz batzuk: ez, erregimen orokor hori arautzeko baldintzak betetzeari lotutakoak izan ezik, hala badagokio.