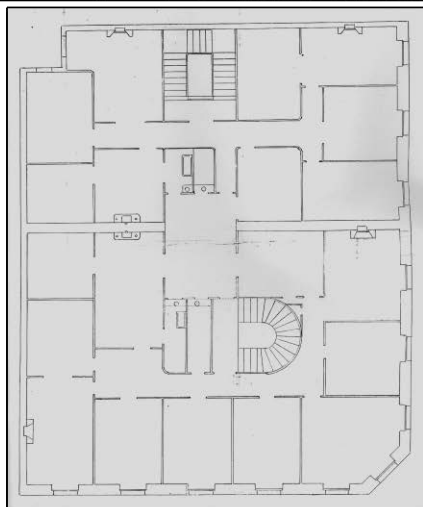
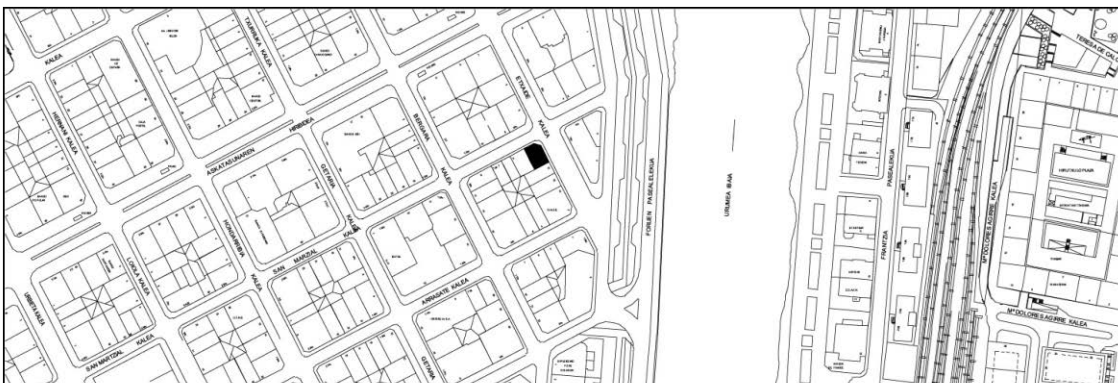


BIZITEGI ERAIKINA
D MAILA

ETXAIDE 8



Egilea eta data: Jose Galo Aguirresarobe; 1884

Deskribapena.

Kantoiko eraikina, jatorriz behe oina eta lau goi oin dituena, gehi jasodura mantsardatu bat. Harlanduzko fatxada behe oinean eta zeramikaz xaflatuta goi oinetan. Baoetako azpadurak morteroz nabarmenduta daude. Alakan hormigoizko begiratokia, 1926koa. Proiektu komuna San Martzial 5ekin. Profilari, altueri, leihoetako azpadurei eta abar dagokionez Etxaide 10en eta 12ren berdina da.

Babes erregimena.

1.- Erregimen orokorra.

Plan Berezi honen D babes mailan integratzearekin loturikoa.

Testuinguru horretan, fatxadaren tratamendua, bertako baoen konfigurazioa, instalazio, publizitate elementu, seinale eta eguzki oihal, eta abarren ezarpena plan berezi honetako ordenantza orokorretan ezarritako babes maila hori arautzen duten irizpideetara egokituko dira.

2.- Berariazko erregimena.

A. Babesetik kanpo utzitako kanpoko elementuak edo zatiak: 5. goi oina, mantsardatua.

B.- Fatxadako elementu edo zati iraunkorrak: harlanduzko elementuak.

C.- Esku hartzeko beste irizpide zehatz batzuk:

- * Begiratokiaren tratamendua ordenantza orokor horietan ezarritako irizpideetara egokituko da.
- * Erregimen orokor hori arautzeko gainerako baldintzak betetzeari loturikoak.