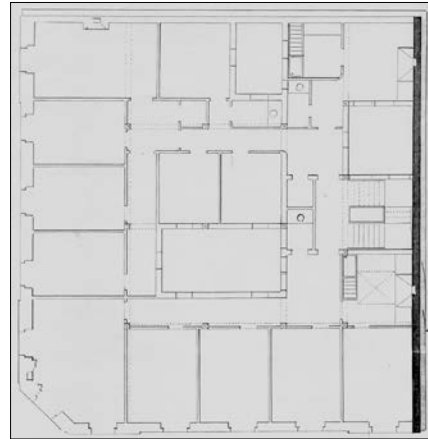


**BIZITEGI ERAIKINA**  
D MAILA

**ETXAIDE 14**



**Egilea eta data: Domingo Eceiza; 1894**

**Deskribapena.**

Kantoiko eraikina, jatorriz erdisotoa, bastardea, hiru goi oin dituen, gehi hiru jasodura, bat fatxada planoan eta bi mantsardatuta. Harlanduzko fatxada. 1936. urtean, hareharrizko xafak dituzten begiratokiak gaineratu zitzaizkion alakan eta alboetako muturretako baoetan. Eraikin hustua eta birgaitua.

**Babes erregimena.**

1.- Erregimen orokorra.

Plan Berezi honen D babes mailan integratzearekin loturikoa.

Testuinguru horretan, fatxadaren tratamendua, bertako baoen konfigurazioa, instalazio, publizitate elementu, seinale eta eguzki oihal, eta abarren ezarpena plan berezi honetako ordenantza orokorretan ezarritako babes maila hori arautzen duten irizpideetara egokituko dira.

2.- Berariazko erregimena.

A. Babesetik kanpo utzitako kanpoko elementuak edo zatiak: jasodura mantsardatuak (5. eta 6. goi oinak); begiratokiak.

B.- Fatxadako elementu edo zati iraunkorrak: harlanduzko elementuak.

C.- Esku hartzeko beste irizpide zehatz batzuk:

\* Begiratokiaren tratamendua ordenantza orokor horietan ezarritakoari jarraituz.

\* Erregimen orokor hori arautzeko gainerako baldintzak betetzeari loturikoak, hala badagokio.