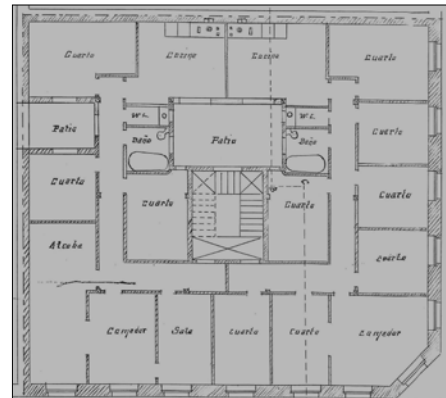
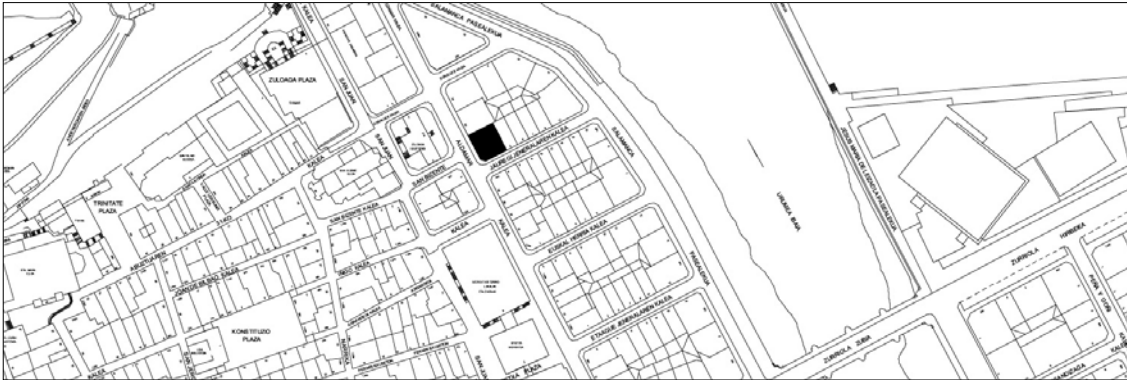


BIZITEGI ERAIKINA
D MAILA

ALDAMAR 30



Egilea eta data: Augusto Aguirre; 1909

Deskribapena

Kantoiko eraikina, behe oina, jatorrizko lau goi oin eta 1919ko jasodura mantsardatu bat dituena. Harlanduzko fatxada. Zuzeko begiratokiak kantoiko alakan eta ertzeko alboa Aldamar kalera.

Babes erregimena

1. Erregimen orokorra:
 - Plan Berezi honen D babes mailan integratzearekin loturikoa.
 - Testuinguru horretan, fatxadaren tratamendua, bertako bakoaren konfigurazioa, instalazio, publizitate elementu, seinale eta eguzki oihal, eta abarren ezarpena plan berezi honetako ordenantza orokorretan ezarritako babes maila hori arautzen duten irizpideetara egokituko dira.
2. Berariazko erregimena.
 - A. Babesetik kanpo utzitako elementuak edo zatiak: jasodura; balkoi zentraletako balaustradak.
 - B. Fatxadako elementu edo zati iraunkorrak: harlanduzko elementuak; begiratokiak.
 - C. Esku hartzeko beste irizpide zehatz batzuk:
 - * Begiratokiaren tratamendua ordenantza orokor horietan ezarritakoari jarraituz.
 - * Erregimen orokor hori arautzeko gainerako baldintzak betetzeari loturikoak, hala badagokio.