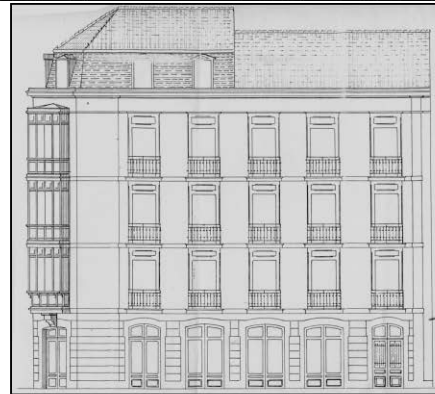


BIZITEGI ERAIKINA
D MAILA

EUSKAL HERRIA 1



Egilea eta data: Domingo Eceiza; 1900
(Jatorrizko proiektuan ez dago oinplanorik)

Deskribapena.

Kantoiko eraikina, jatorriz behe oina eta hiru goi oin dituena, gehi 1935eko hiru jasodura atzeraemanak. Harlanduzko fatxada eta zurezko begiratokia kantoiko alakan (1928koa). Euskal Herria kaleko behe oineko azken baoa aldatu egin zuten 1912an. Jatorriz apaindura eta profila Aldamar 22ren berdinak dira.

Babes erregimena.

- 1.- Erregimen orokorra.
Plan Berezi honen D babes mailan integratzearekin loturikoa.
Testuinguru horretan, fatxadaren tratamendua, bertako baoen konfigurazioa, instalazio, publizitate elementu, seinale eta eguzki oihal, eta abarren ezarpena plan berezi honetako ordenantza orokorretan ezarritako babes maila hori arautzen duten irizpideetara egokituko dira.
- 2.- Berariazko erregimena.
 - A. Babesetik kanpo utzitako kanpoko elementuak edo zatiak: jasodurak (4., 5. eta 6. goi oinak).
 - B.- Fatxadako elementu edo zati iraunkorrak: harlanduzko elementuak.
 - C.- Esku hartzeko beste irizpide zehatz batzuk: ez, erregimen orokor hori arautzeko baldintzak betetzeari lotutakoak izan ezik, hala badagokio.