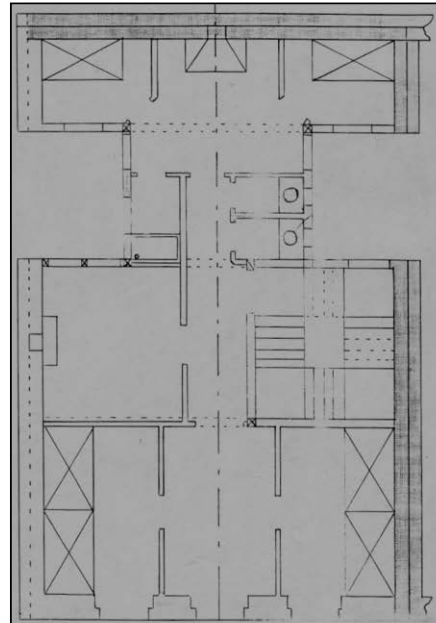


**BIZITEGI ERAIKINA**  
D MAILA

**EUSKAL HERRIA 4**



**Egilea eta data: Domingo Eceiza; 1894**

**Deskribapena.**

Mehelin arteko eraikina, jatorriz behe oina eta hiru goi oin dituen, gehi 1935eko hiru jasodura, lehena fatxada planoan eta beste biak atzeraemanak. Harlanduzko fatxada laugarren oinera arte. Euskal Herria 2ren apaingarri berdina ditu.

**Babes erregimena.**

- 1.- Erregimen orokorra.  
Plan Berezi honen D babes mailan integratzearekin loturikoa.  
Testuinguru horretan, fatxadaren tratamendua, bertako baoen konfigurazioa, instalazio, publizitate elementu, seinale eta eguzki oihal, eta abarren ezarpena plan berezi honetako ordenantza orokorretan ezarritako babes maila hori arautzen duten irizpideetara egokituko dira.
- 2.- Berriazko erregimena.
  - A. Babesetik kanpo utzitako kanpoko elementuak edo zatiak: jasodurak (4., 5. eta 6. goi oinak).
  - B.- Fatxadako elementu edo zati iraunkorrak: harlanduzko elementuak.
  - C.- Esku hartzeko beste irizpide zehatz batzuk: ez, erregimen orokor hori arautzeko baldintzak betetzearekin loturikoak izan ezik.