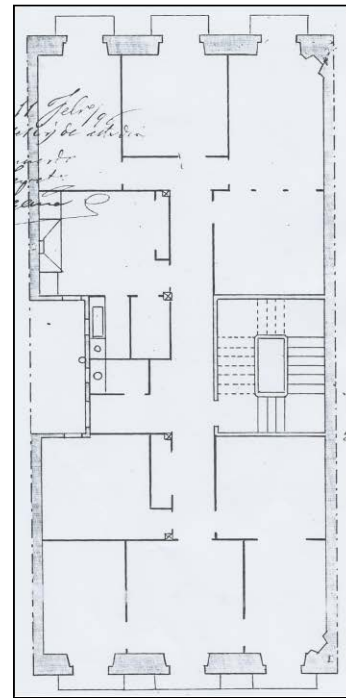


BIZITEGI ERAIKINA
D MAILA**EUSKAL HERRIA 5**

Egilea eta data: Jose de Goicoa; 1896

Deskribapena.

Mehelin arteko eraikina, jatorriz behe oina eta hiru goi oin dituena, gehi 1916ko bi jasodura (lehen mantsardatua eta bigarrena teilatupean, gero zabaldu egin zuten) eta 1952ko beste bi jasodura. Harlanduzko eraikuntza hirugarren oinera arte. Zurezko begiratokiak lehen oineko erdialdeko baoan (1915ekoa) eta bigarren oinekoan (1933koa). Begiratokien eta bakoien antolamenduan izan ezik, jatorrizko zatiaren apaingarriari, sekzioei eta oinplanoari dagokienez Euskal Herria 3ren berdina da, nahiz eta bataren eta bestearen egileak desberdinak izan.

Babes erregimena.

1.- Erregimen orokorra.

Plan Berezi honen D babes mailan integratzearekin loturikoa.

Testuinguru horretan, fatxadaren tratamendua, bertako baoen konfigurazioa, instalazio, publizitate elementu, seinale eta eguzki oihal, eta abarren ezarpena plan berezi honetako ordenantza orokorretan ezarritako babes maila hori arautzen duten irizpideetara egokituko dira.

2.- Berariazko erregimena.

A. Babesetik kanpo utzitako kanpoko elementuak edo zatiak: jasodura atzeraemanak (6. eta 7. goi oinak).

B.- Fatxadako elementu edo zati iraunkorrak: harlanduzko elementuak.

C.- Esku hartzeko beste irizpide zehatz batzuk: ez, erregimen orokor hori arautzeko baldintzak betetzearekin loturikoak izan ezik.