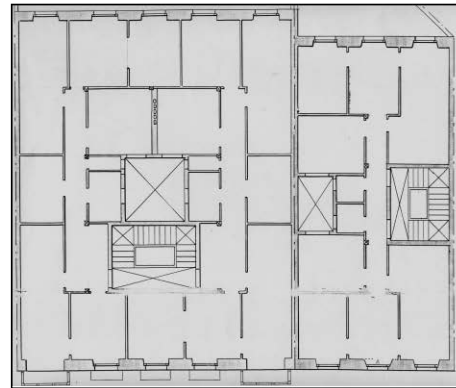
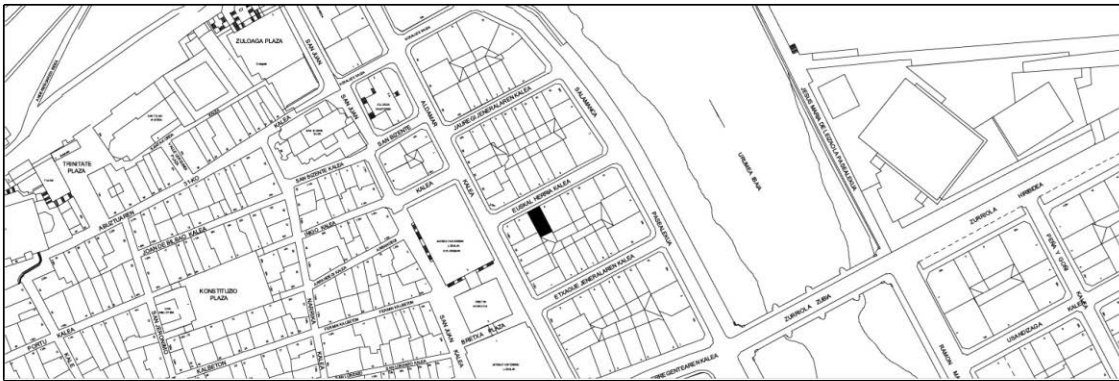


**BIZITEGI ERAIKINA**  
**D MAILA**

**EUSKAL HERRIA 6**



**Egilea eta data: Lucas Alday; 1915**

**Deskribapena.**

Mehelin arteko eraikina, jatorriz behe oina, lau goi oin eta teilatupeko beste bat dituena. Sute batean erre zen musika-akademia bat ordezkatu zuen. Harlanduzko fatxada, zurezko begiratokia duena erdialdeko baoan. Proiektu komuna Euskal Herria 8rekin, bi eraikinen apaingarriak desberdinak diren arren.

**Babes erregimena.**

- 1.- Erregimen orokorra.  
Plan Berezi honen D babes mailan integratzearekin loturikoa.  
Testuinguru horretan, fatxadaren tratamendua, bertako baoen konfigurazioa, instalazio, publizitate elementu, seinale eta eguzki oihal, eta abarren ezarpena plan berezi honetako ordenantza orokorretan ezarritako babes maila hori arautzen duten irizpideetara egokituko dira.
- 2.- Berariazko erregimena.
  - A. Babesetik kanpo utzitako kanpoko elementuak edo zatiak: teilatupeko oina.
  - B.- Fatxadako elementu edo zati iraunkorrak: harlanduzko elementuak.
  - C.- Esku hartzeko beste irizpide zehatz batzuk: ez, erregimen orokor hori arautzeko baldintzak betetzearekin loturikoak izan ezik.