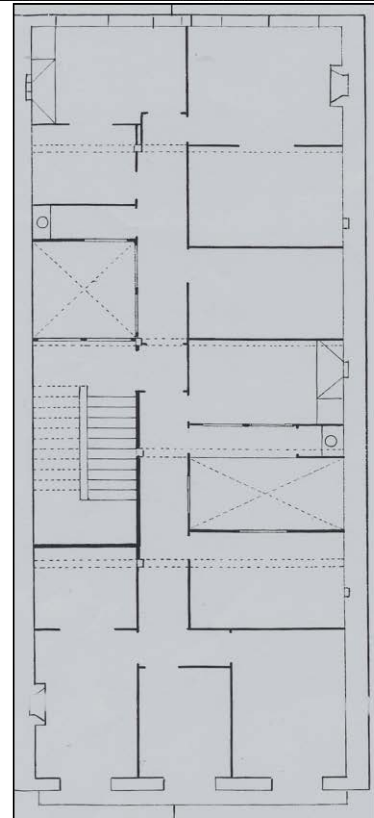
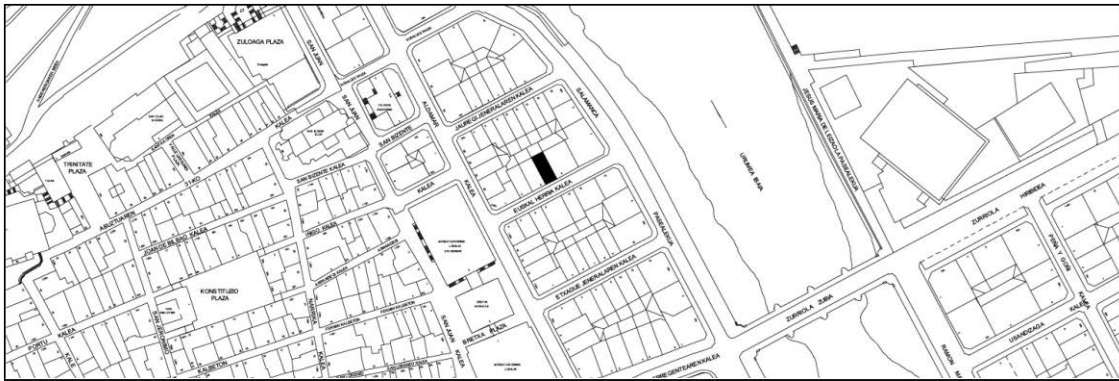


**BIZITEGI ERAIKINA**  
D MAILA

**EUSKAL HERRIA 7**



Egilea eta data: Jose Clemente de Osinalde; 1895

**Deskribapena.**

Mehelin arteko eraikina, jatorriz behe oina eta hiru goi oin dituena, gehi fatxada planoko 1909ko jasodura bat (1934an berritua) eta 1934ko beste bi jasodura atzeraemanak. Harlanduzko fatxada.

**Babes erregimena.**

- 1.- Erregimen orokorra.  
Plan Berezi honen D babes mailan integratzearekin loturikoa.  
Testuinguru horretan, fatxadaren tratamendua, bertako baoen konfigurazioa, instalazio, publizitate elementu, seinale eta eguzki oihal, eta abarren ezarpena plan berezi honetako ordenantza orokorretan ezarritako babes maila hori arautzen duten irizpideetara egokituko dira.
- 2.- Berariazko erregimena.
  - A. Babesetik kanpo utzitako kanpoko elementuak edo zatiak: jasodura atzeraemanak (5. eta 6. goi oinak).
  - B.- Fatxadako elementu edo zati iraunkorrak: harlanduzko elementuak.
  - C.- Esku hartzeko beste irizpide zehatz batzuk: ez, erregimen orokor hori arautzeko baldintzak betetzearekin loturikoak izan ezik.