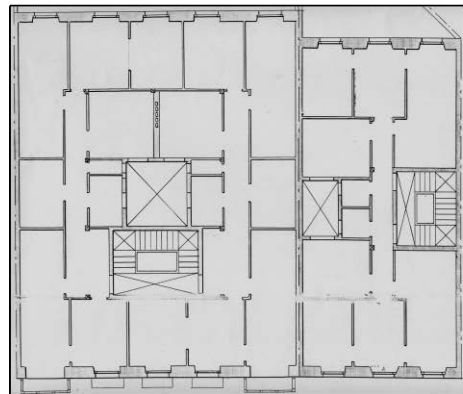
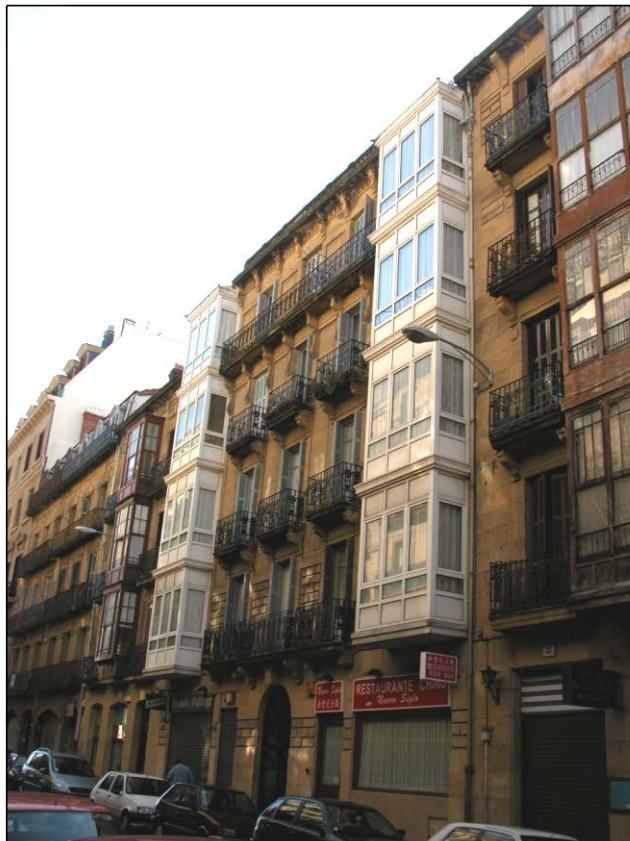
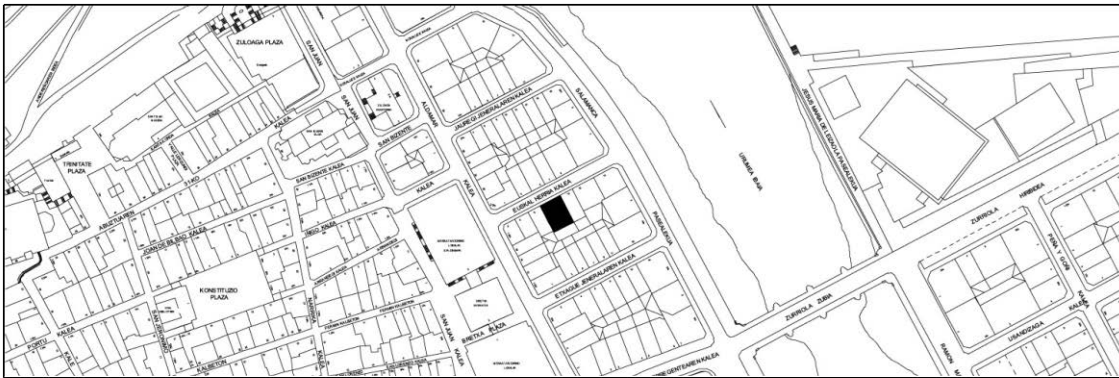


BIZITEGI ERAIKINA
D MAILA

EUSKAL HERRIA 8



Egilea eta data: Lucas Alday; 1915

Deskribapena.

Mehelin arteko eraikina, jatorriz behe oina eta lau goi oin dituen, gehi jasodura atzeraeman bat. Antzinako Bellas Artes antzokia ordezkatu zuen (sute bat izan zuen). Harlanduzko fatxada, alboetako muturreko baoetan aluminiozko begiratokiak dituena. Proiektu komuna Euskal Herria 6rekin, bi eraikinen apaingarriak desberdinak diren arren.

Babes erregimena.

- 1.- Erregimen orokorra.
Plan Berezi honen D babes mailan integratzearekin loturikoa.
Testuinguru horretan, fatxadaren tratamendua, bertako baoen konfigurazioa, instalazio, publizitate elementu, seinale eta eguzki oihal, eta abarren ezarpena plan berezi honetako ordenantza orokorretan ezarritako babes maila hori arautzen duten irizpideetara egokituko dira.
- 2.- Berariazko erregimena.
 - A. Babesetik kanpo utzitako kanpoko elementuak edo zatiak: jasodura (5. goi oina); aluminiozko begiratokia.
 - B.- Fatxadako elementu edo zati iraunkorrak: harlanduzko elementuak.
 - C.- Esku hartzeko beste irizpide zehatz batzuk: ez, erregimen orokor hori arautzeko baldintzak betetzearekin loturikoak izan ezik.