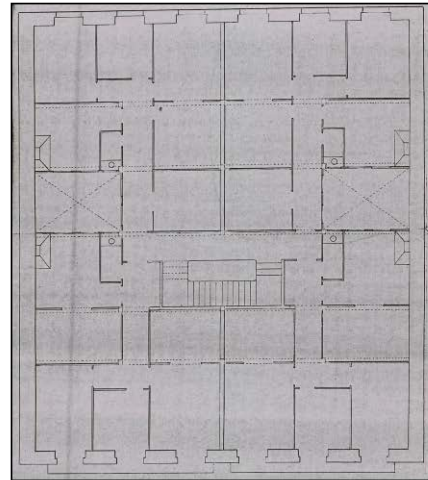
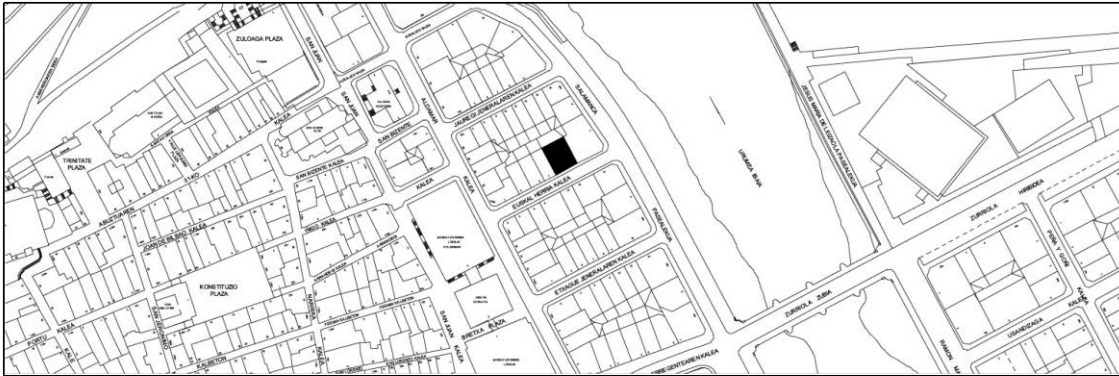


BIZITEGI ERAIKINA
D MAILA**EUSKAL HERRIA 9**

Egilea eta data: Jose Clemente de Osinalde; 1896

Deskribapena.

Mehilin arteko eraikina, jatorriz behe oina eta hiru goi-oin dituen, gehi 1946ko fatxada planoko jasodura bat eta beste bi jasodura atzeraemanak (1935eko proiektuaren arabera). Horrez gain, azken jasoduraren gaineko eranskin partzial bat ere badago. Harlanduzko fatxada, laugarren oinera arte hormigoizko begiratokiak dituen erdialdeko baoetan (1946koak). Behe oineko erdialdeko baoen tamaina desberdina definituta zegoen jatorrizko proiektuan.

Babes erregimena.

- 1.- Erregimen orokorra.
Plan Berezi honen D babes mailan integratzearekin loturikoa.
Testuinguru horretan, fatxadaren tratamendua, bertako baoen konfigurazioa, instalazio, publizitate elementu, seinale eta eguzki oihal, eta abarren ezarpena plan berezi honetako ordenantza orokorretan ezarritako babes maila hori arautzen duten irizpideetara egokituko dira.
- 2.- Berariazko erregimena.
 - A. Babesetik kanpo utzitako kanpoko elementuak edo zatiak: jasodurak (5., 6. eta 7. goi oinak).
 - B.- Fatxadako elementu edo zati iraunkorrak: harlanduzko elementuak.
 - C.- Esku hartzeko beste irizpide zehatz batzuk: ez, erregimen orokor hori arautzeko baldintzak betetzearekin loturikoak izan ezik.