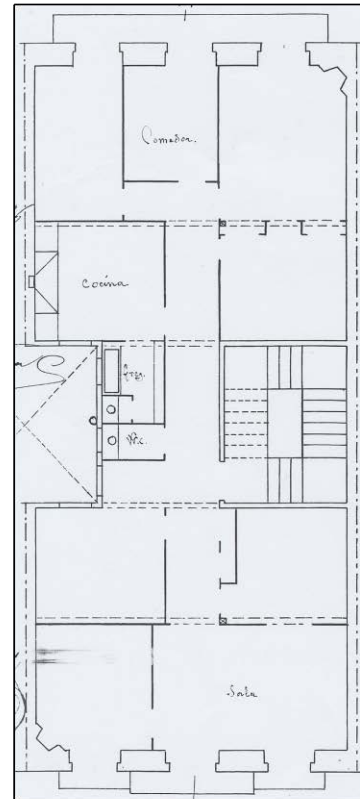
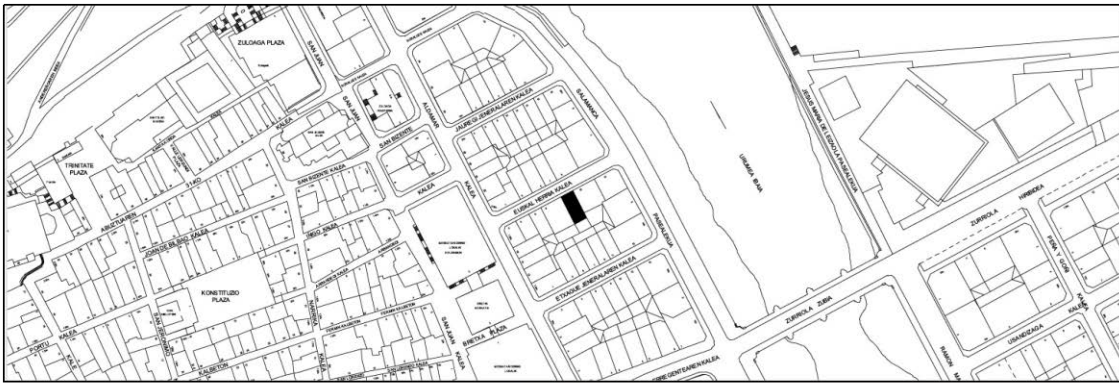


BIZITEGI ERAIKINA
D MAILA

EUSKAL HERRIA 10



Egilea eta data: Jose de Goicoa; 1896

Deskribapena.

Mehelin arteko eraikina, jatorriz behe oina eta hiru goi oin dituena. Harlanduzko fatxada, zurezko begiratokia duena erdialdeko baoan (1928koa).

Babes erregimena.

1.- Erregimen orokorra.

Plan Berezi honen D babes mailan integratzearekin loturikoa.

Testuinguru horretan, fatxadaren tratamendua, bertako baoen konfigurazioa, instalazio, publizitate elementu, seinale eta eguzki oihal, eta abarren ezarpena plan berezi honetako ordenantza orokorretan ezarritako babes maila hori arautzen duten irizpideetara egokituko dira.

2.- Berariazko erregimena.

A. Babesetik kanpo utzitako kanpoko elementuak edo zatiak: ez.

B.- Fatxadako elementu edo zati iraunkorrak: harlanduzko elementuak.

C.- Esku hartzeko beste irizpide zehatz batzuk: ez, erregimen orokor hori arautzeko baldintzak betetzearekin loturikoak izan ezik.