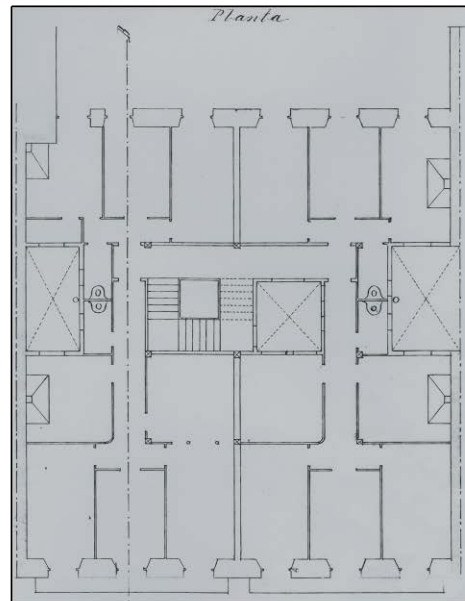


BIZITEGI ERAIKINA
D MAILA

EUSKAL HERRIA 12



Egilea eta data: Juan Muguerza; 1899

Deskribapena.

Mehilin arteko eraikina, jatorriz behe oina eta hiru goi oin dituen, gehi 1900. urteko jasodura mantsardatu bat. Geroago, erabat berritzeko lanak egin dira, baita jasodurak eraikitzeak ere 2005-2010 urteetan. Lan horien ondorioz, aurreko oinen gainetik beste bi eraiki dira. Harlanduzko fatxada, behe oinean arkuak eta xehetasun eklektiko anitz dituena.

Babes erregimena.

- 1.- Erregimen orokorra.
Plan Berezi honen D babes mailan integratzearekin loturikoa.
Testuinguru horretan, fatxadaren tratamendua, bertako baoen konfigurazioa, instalazio, publizitate elementu, seinale eta eguzki oihal, eta abarren ezarpena plan berezi honetako ordenantza orokorretan ezarritako babes maila hori arautzen duten irizpideetara egokituko dira.
- 2.- Berariazko erregimena.
 - A. Babesetik kanpo utzitako kanpoko elementuak edo zatiak: azken lau goi oinak (4. oinetik 7. oinera bitartean, biak barne).
 - B.- Fatxadako elementu edo zati iraunkorrak: harlanduzko elementuak.
 - C.- Esku hartzeko beste irizpide zehatz batzuk: ez, erregimen orokor hori arautzeko baldintzak betetzearekin loturikoak izan ezik.