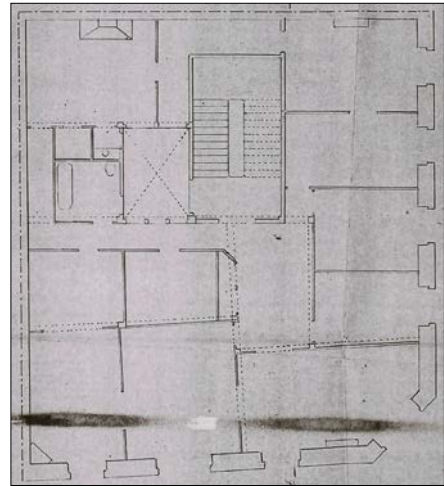


BIZITEGI ERAIKINA
D MAILA**EUSKAL HERRIA 14**

Egilea eta data: Jose Clemente de Osinalde; 1894

Deskribapena.

Kantoiko eraikina, jatorriz erdisotoa, bastardea, eta hiru goi oin dituen, gehi fatxada planoko jasodura bat eta mantsarda bikoitzeko beste bi jasodura, guztiak 1986koak (1945eko jasodura-proiektu bat egon zen, baina ez zen gauzatu). Harlanduzko fatxada jasoduretaraino. Bastardean eta lehen oinean kuxin formako harlandua. Bigarren oina nabarmentzen da, altuera handiagokoa da eta oin nagusia ematen du. Txandaka begiratokiak ditu (1895ekoak) eta frontoiak leihoak errematatzeko. Hirugarren oinean eta lehen jasoduran leihoak eta balkoiatarako atek txandakatzen dira.

Babes erregimena.

- 1.- Erregimen orokorra.
Plan Berezi honen D babes mailan integratzearekin loturikoa.
Testuinguru horretan, fatxadaren tratamendua, bertako baoen konfigurazioa, instalazio, publizitate elementu, seinale eta eguzki oihal, eta abarren ezarpena plan berezi honetako ordenantza orokorretan ezarritako babes maila hori arautzen duten irizpideetara egokituko dira.
- 2.- Berariazko erregimena.
 - A. Babesetik kanpo utzitako kanpoko elementuak edo zatiak: jasodurak (4., 5. eta 6. goi oinak).
 - B.- Fatxadako elementu edo zati iraunkorrek: harlanduzko elementuak.
 - C.- Esku hartzeko beste irizpide zehatz batzuk: ez, erregimen orokor hori arautzeko baldintzak betetzearekin loturikoak izan ezik.