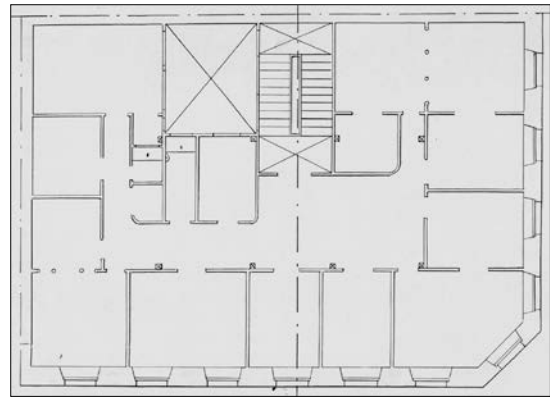


**BIZITEGI ERAIKINA**  
D MAILA**HONDARRIBIA 3**

**Egilea eta data: Sebastian Camio; 1889**

**Deskribapena.**

Kantoiko eraikina, jatorriz behe oina eta lau goi oin dituena, gehi berriki eraiki diren mantsarda bikoitzeko bi jasodura. Eraikina hustu eta Hondarribia 05ekin batera berreraiki zen. Fatxadaren nahastuta daude baoetako eta balkoietako azpaduretako harlandua eta estaldurako zeramikazko materiala. Zurezko begiratokiak ditu kantoiko alakan eta Hondarribia kaleko eskuinaldeko alboko baoan –1934. urtean eraikitakoak ordezkatu zituzten–. Metalezko mainela duen behe oineko bao "bikoitza" jatorrizkoa da.

**Babes erregimena.**

## 1.- Erregimen orokorra.

Plan Berezi honen D babes mailan integratzearekin loturikoa.

Testuinguru horretan, fatxadaren tratamendua, bertako baoen konfigurazioa, instalazio, publizitate elementu, seinale eta eguzki oihal, eta abarren ezarpena plan berezi honetako ordenantza orokorretan ezarritako babes maila hori arautzen duten irizpideetara egokituko dira.

## 2.- Berariazko erregimena.

A. Babesetik kanpo utzitako kanpoko elementuak edo zatiak: jasodura mantsardatuak (5. eta 6. goi oinak); begiratokiak.

B.- Fatxadako elementu edo zati iraunkorrak: harlanduzko elementuak.

C.- Esku hartzeko beste irizpide zehatz batzuk:

- \* Begiratokiaren tratamendua ordenantza orokor horietan ezarritako irizpideetara egokituko da.
- \* Erregimen orokor hori arautzeko gainerako baldintzak betetzeari loturikoa.