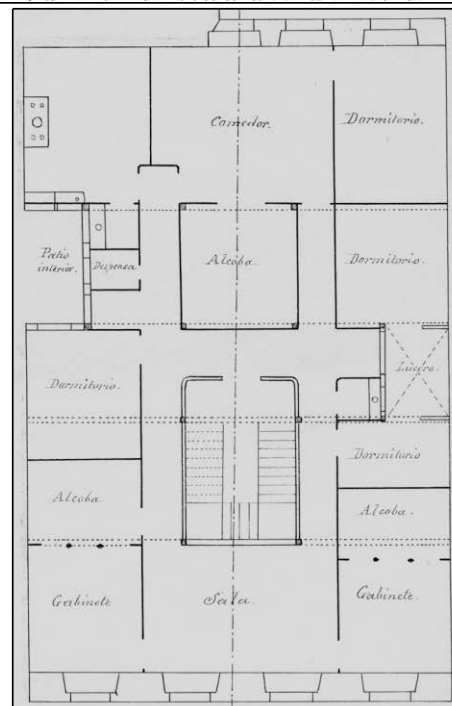


**BIZITEGI ERAIKINA**  
D MAILA**HONDARRIBIA 5**

Egilea eta data: Benito Olasagasti; 1891

**Deskribapena.**

Mehelin arteko eraikina, jatorriz behe oina eta lau goi oin dituena, gehi berriki eraiki diren mantsarda bikoitzeko bi jasodura. Eraikin hustua eta birgaitua, Hondarribia 3rekin batera. Fatxadaren harlandua eta bistako adreilua nahasten dira. Eskuinaldeko baoko begiratokiak, hormigoizko lauza irtenen gainean kokatuak, 1908an eraiki zen begiratokia ordezkatzeko du.

**Babes erregimena.**

## 1.- Erregimen orokorra.

Plan Berezi honen D babes mailan integratzearekin loturikoa.

Testuinguru horretan, fatxadaren tratamendua, bertako bakoaren konfigurazioa, instalazio, publizitate elementu, seinale eta eguzki oihal, eta abarren ezarpena plan berezi honetako ordenantza orokorretan ezarritako babes maila hori arautzen duten irizpideetara egokituko dira.

## 2.- Berariazko erregimena.

A. Babesetik kanpo utzitako kanpoko elementuak edo zatiak: jasodurak (5. eta 6. goi oinak); begiratokiak.

B.- Fatxadako elementu edo zati iraunkorrak: harlanduzko elementuak; bistako adreilua.

C.- Esku hartzeko beste irizpide zehatz batzuk:

\* Begiratokiaren tratamendua ordenantza orokor horietan ezarritako irizpideetara egokituko da.

\* Erregimen orokor hori arautzeko gainerako baldintzak betetzeari loturikoak.