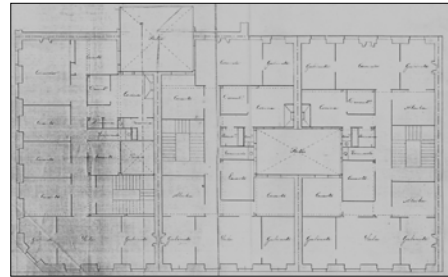
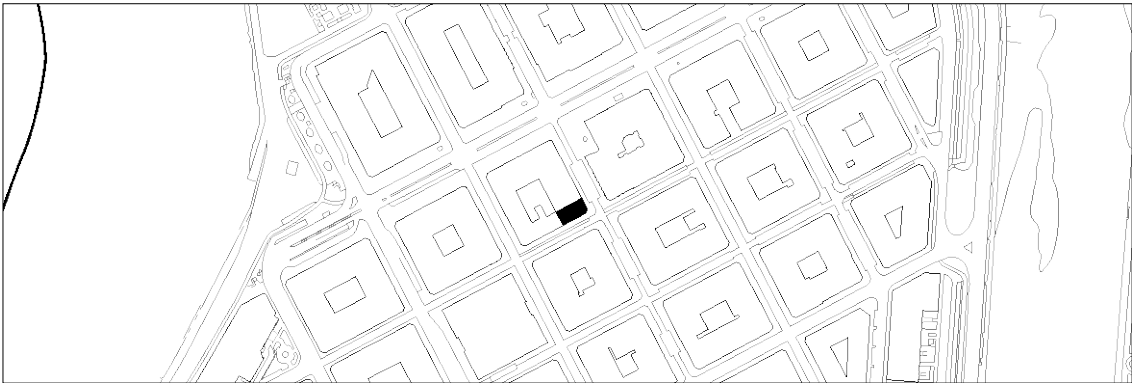


**BIZITEGI ERAIKINA**  
D MAILA**SAN MARTZIAL 28****Egilea eta data: Jose Klemente Osinalde, 1871.****Deskribapena.**

Kale kantoiko eraikina, beheko solairua, goiko lau solairu eta atzeraemandako bi jasodura dauzka, plano bertikal batean lehena, eta mantsarda eran bigarrena. XIX. mendearen amaierako tradizio eklektikoan kokatzen da, bao buruetako harrietan diren erliebe motak ikusita. Beheko solairuko harlandua mantendu du; bao buru, inposta eta balkoietako pieza asko eta asko, aldiz, berreraiki egin zituzten eraikina eraberritu zutenean. Horma-atal itsuek akabera emokatua dute, eta apaingarriak grafikoak dira, balkoiak eta bao buruak lotzen dituzten lerroez osatuak. Azpimarratzekoa pertsianetako arotzeria lehengoratu izana, alakako metalezko begiratokiarekin batera, horixe dugu eta zabalgunean material horrekin egindakoetatik geratzen diren ale urrietako bat. Jatorrizko proiektuak Hondarribia 8an eduki zuen ataria, komuna inolaz ere Hondarribia 6 (eraitsi eta ordezkaturia) eta 4 zenbakientzat ere.

**D mailako babes erregimen espezifikoak**

- 1.- Babesetik kanpo utzitako fatxadako elementuak edo zatiak: atiko atzeraemanak.
- 2.- Fatxadako elementu edo zati iraunkorrak: harlanduzko elementuak eta metalezko begiratokiak.
- 3.- Esku hartzeko murrizketa partikularrak: ez.
- 4.- Nahitaezko lehengoratzekak: ez.